



AGENCE RÉGIONALE DE DÉVELOPPEMENT
D'INVESTISSEMENT ET D'INNOVATION

Focus' Economie circulaire

*Mardi 27 juin 2023
de 9h00 à 12h00
A La CIREST*

*Support réalisé dans le cadre du programme d'action 2023 de Nexa cofinancé
par La Région Réunion et l'Union européenne avec le FEDER.*



Partie 1

Support réalisé dans le cadre du programme d'action 2023 de Nexa cofinancé par La Région Réunion et l'Union européenne avec le FEDER.

Introduction



Bruno VITRY

Directeur du Développement Économique,
de l'Insertion et de l'Emploi - CIREST

www.cirest.fr

Introduction



Fabrice VANDOMEL

Directeur Général de Nexa

www.nexa.re

Introduction



Shénaz TIMOL

Cheffe de projet transverse chez Nexa
et référente EST

www.nexa.re



Une agence de services

au service de la Région, du Territoire et des entreprises



Une agence experte

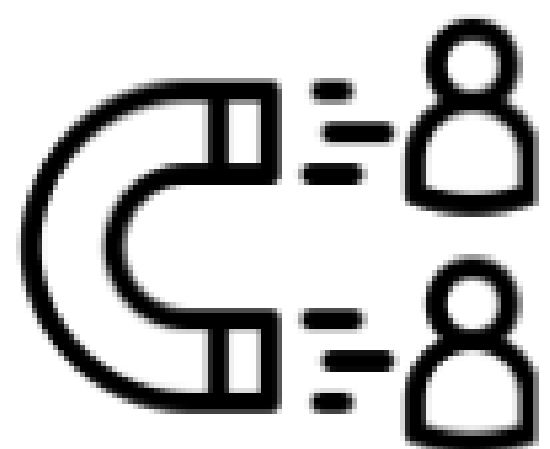
productrice d'analyses, d'outils d'aide à la décision
facilitatrice de la création, de l'implantation, du développement du rachat de la restructuration de la transmission des entreprises,
promotrice des talents du territoire,
Animatrice de l'écosystème local d'accompagnement



Une agence ciblée et complémentaire

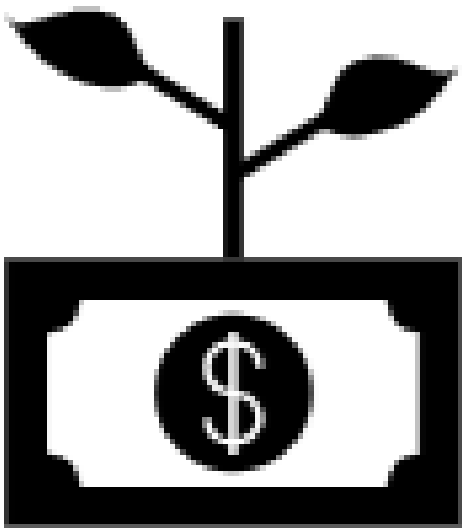
avec les autres satellites de la Région, les consulaires, les acteurs de l'écosystème de l'accompagnement et du financement





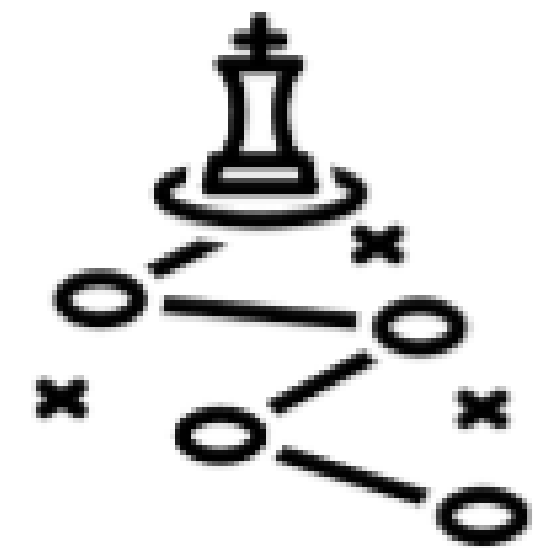
Attractivité du territoire

Développement économique



Investissement et ingénierie financière

Intelligence et stratégie économiques



Le mot de ...



Pierre SURJUS

Président du Club des
Entrepreneurs Bénédictin

Présentation de la matinée



Véronique STERN

Chargée de mission et Facilitatrice

www.nexa.re

Programme du mardi 27 juin

- **Nexa et la transition écologique**
Questions - réponses sur les acteurs en présence
- **Conférence dynamique :**
 - **"Comprendre et s'engager dans l'économie circulaire en repensant son Business Model » - Helène Guéhenneuc Circulab – Agatte**
 - **Témoignages locaux de projets et initiatives**
- **Exposés des prochains ateliers Nexa et feedback de porteurs de projet**
- **Cartographie des initiatives en économie circulaire : ouverture des référencement dans l'Est !**

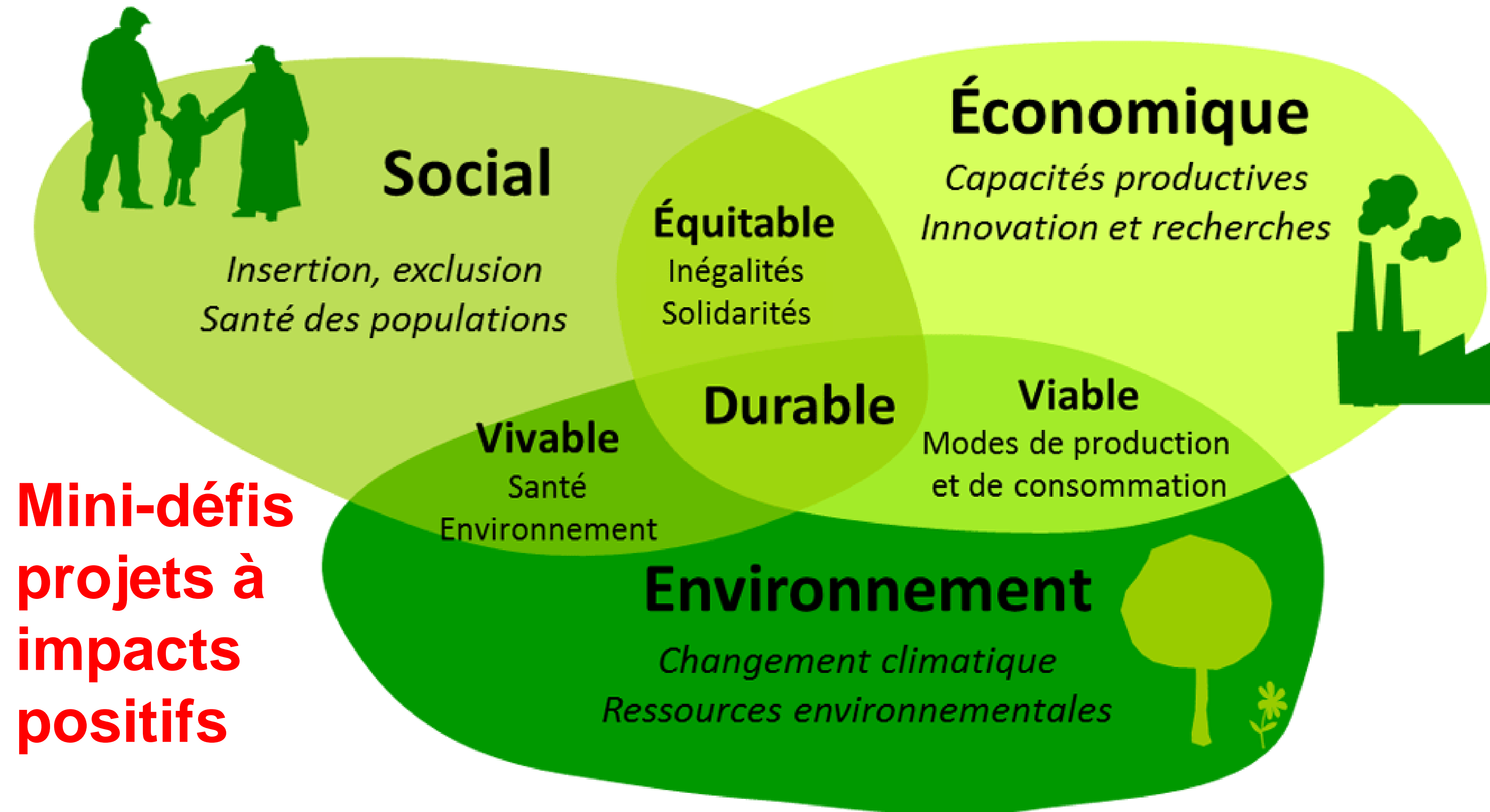
Nexa soutient un développement économique et écologique

Ses actions pour engager et accélérer la transition environnementale



Développement durable

Quelques exemples d'interventions de l'Agence Nexa



**Mini-défis
projets à
impacts
positifs**

**Economie circulaire
Design circulaire
Business model
circulaire
Eco-conception
Eco-Design
Financement**

**Préservation
de la nature (Cartographie des
services écosystémiques)**

Actions de Nexa / transition environnementale

- **Des actions depuis 2015**
- **A plusieurs niveaux :**
 - ❑ **du territoire**
 - ❑ **des entreprises - porteurs de projets - associations**
- **Différents formats d'intervention :**
 - ❑ **Ateliers, animation,**
 - ❑ **Des outils de visibilité et de communication**

Appui auprès de la Région (PRAEC/PRPGD)

Projet Européen REPLACE

Participations aux réunions stratégiques avec les Interco (SDE)

Appuis stratégique (entreprise)

Business model circulaire

Design circulaire

Parcours Eco-design

Intelligence collective

Outils de visibilité

(cartographie & catalogue + communication)

Ateliers
coaching –
mini défi - mise
en relation

Conseil
Energie

Préservation
de La Nature

Conseil
Matériaux

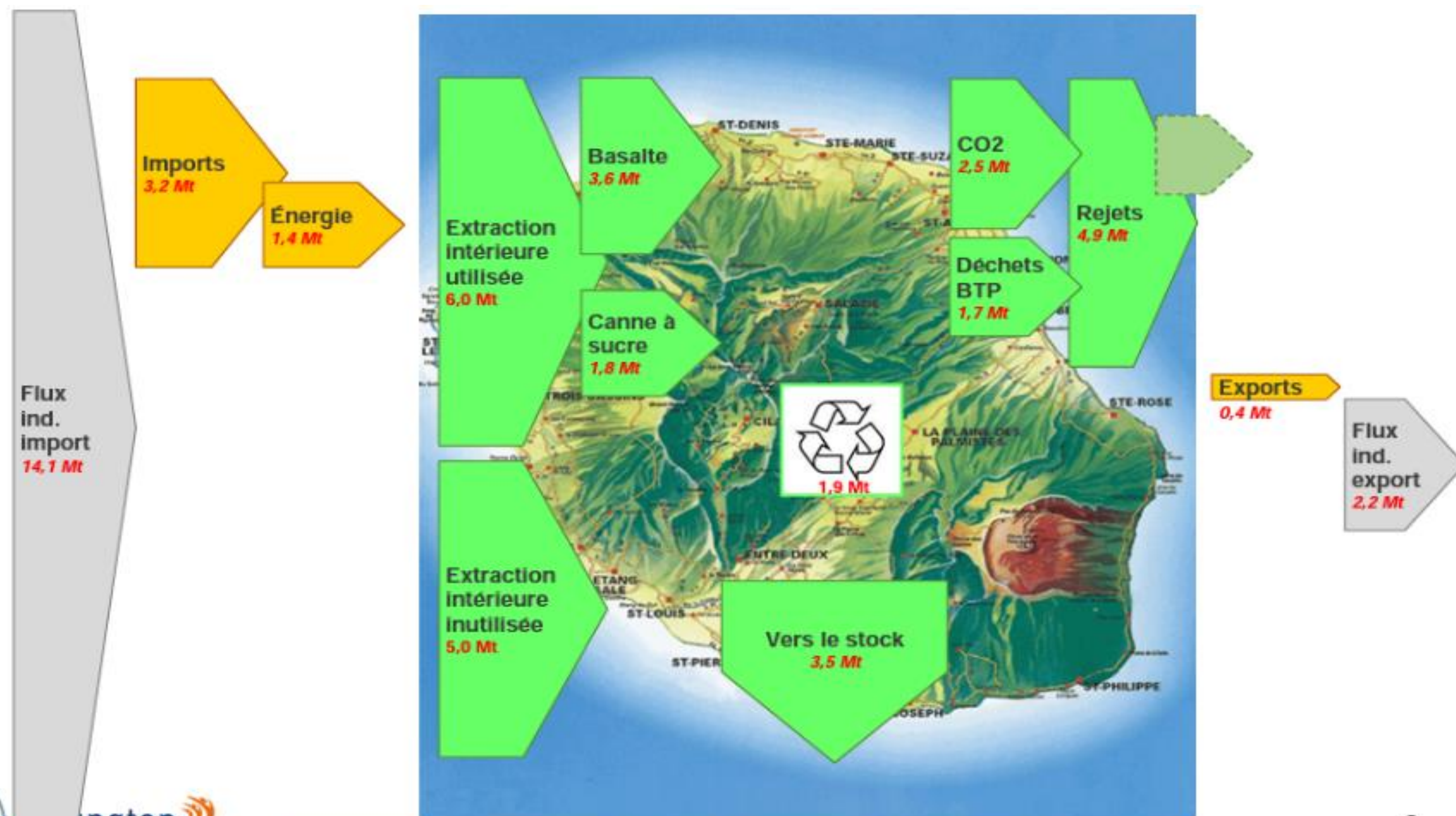
Conseil
Financement

Exemple 1 : >> Economie / Environnement / viable

Métabolisme territorial de La Réunion : les flux entrants et sortants - 2015

Ensemble des flux de matières et d'énergie nécessaires au territoire, qu'ils soient importés, transformés, transportés, exportés ou rejetés dans l'environnement – [lien ici pour en savoir plus](#)

Représentation simplifiée des flux massiques - Les flux remarquables :



Exemple 2 : >> Economie / Environnement / Durable

Parcours Eco-design



#LAURÉATE2023
**MAÏA
LAINÉ**



PARCOURS

ECO-DESIGN

Nexa
AGENCE RÉGIONALE DE DÉVELOPPEMENT
D'INVESTISSEMENT ET D'INNOVATION

UN PARCOURS UNIQUE QUI FACILITE VOTRE TRANSITION ÉCONOMIQUE ET ÉCOLOGIQUE



#LAURÉATE2023
**SARRA
VENCATACHELLUM**



#LAURÉAT2023
**DAVID
NARAYANIN**



#LAURÉATE2023
**EMMANUELLE
SABLÉ**



#LAURÉAT2023
**PHILIPPE
LE GOUALLEC**



LA BISCUITERIE
DE SAINT-PAUL



Exemple 3 : >> Social / Environnement

Grand Défi SEOR de St André : « Comment communiquer auprès des entreprises pour les convaincre de devenir espace refuge de biodiversité »



Exemple 4 : >> Social / Environnement

Mini-défi d'intelligence collective pour soutenir l'association K-Pab6T de St Benoit - Bras Fusil à recruter des bénévoles

The image is a composite screenshot of a Zoom meeting. On the left, a presentation slide asks: "Quel est selon vous le poids de déchets collectés sur cette zone de 5,54 HA en 2 opérations Mèt Prop Bras...". The options are: a. 5 000 kg, b. 15 000 kg, c. 29 000 kg. In the center, a chat window shows messages from participants like "Marc rouina" and "Jessy". To the right, a collaborative workspace is visible with sticky notes and text boxes. One note says "Témoignage des bénéficiaires" and another says "Aider les autres c'est aussi s'aider soi-même". Below this, there's a section titled "savoir être et savoir vivre dans la cohésion" with sub-points like "chacun arrive avec un bout d'une construction commune". At the bottom right, a Zoom grid shows several participants in their video feeds, including names like "Jessy", "Nexa", "Charlotte & Caroline", "Valerie Calligrafi (La Reunion)", "Marc rouina", "Charlotte", "sylvie", "jean-noel", "Shantala", "Sandrine Mamod", "Léo KICHENASSAMY ALAMELOU", and "Djamael.S". The Zoom interface includes an "Outline" panel with items like "1 BAC A SABLE : es...", "2 Outline", "3 Salle 1 Michelle", "4 Salle 2 Marie", "5 S1 Arbre à messa...", "6 S2 Arbre à messa...", "7 S1 Maquette Affic...", and "8 S2 Brief Vidéo".

Quelques questions ? Réactions ?



Conférence Dynamique !



Hélène GUÉHENNEUC

Consultante experte Circulab

Cabinet Agatte

**Comprendre et s'engager
dans l'économie circulaire
en repensant son Business Model**

L'ÉCONOMIE CIRCULAIRE, COMPRENDRE SES PRINCIPES ET SES OPPORTUNITÉS D'AFFAIRES !

**Découvrez l'économie circulaire et
repensez votre modèle d'affaires
pour le rendre plus vertueux
Mardi 27 juin 2023**

Découvrez l'économie circulaire et repensez votre modèle d'affaires pour le rendre plus vertueux

- Qu'est-ce que l'économie circulaire ?
- Comment créer un business vertueux économiquement, socialement et environnementalement ?
- Quels outils employer ? Qu'est-ce que le "Circular Canvas" ?



**Agence de Stratégie
& Design Studio**

POUR UNE ÉCONOMIE CIRCULAIRE ET RÉGÉNÉRATIVE À LA RÉUNION



**Agence régionale
de développement
d'attractivité et
d'investissement**



L'ÉQUIPE CIRCULAB PRESTATAIRE DE NEXA



Hélène Guéhenneuc



Anne Brisacier



Florian CEZARD



Annabel HARY

QU'EST CE QUE L'ÉCONOMIE CIRCULAIRE ?



Peindre les toits en blancs permettrait d'économiser 1Gt par an d'émissions de GES, soit l'équivalent de 250 millions de véhicules.





Jour du Dépassement de la Terre

1971 - 2023



1 planète Terre

1.7 planète Terre



**Nous
consommons les
ressources de
1,7 planète**



Source : National Footprint and Biocapacity Accounts, édition 2023
data.footprintnetwork.org



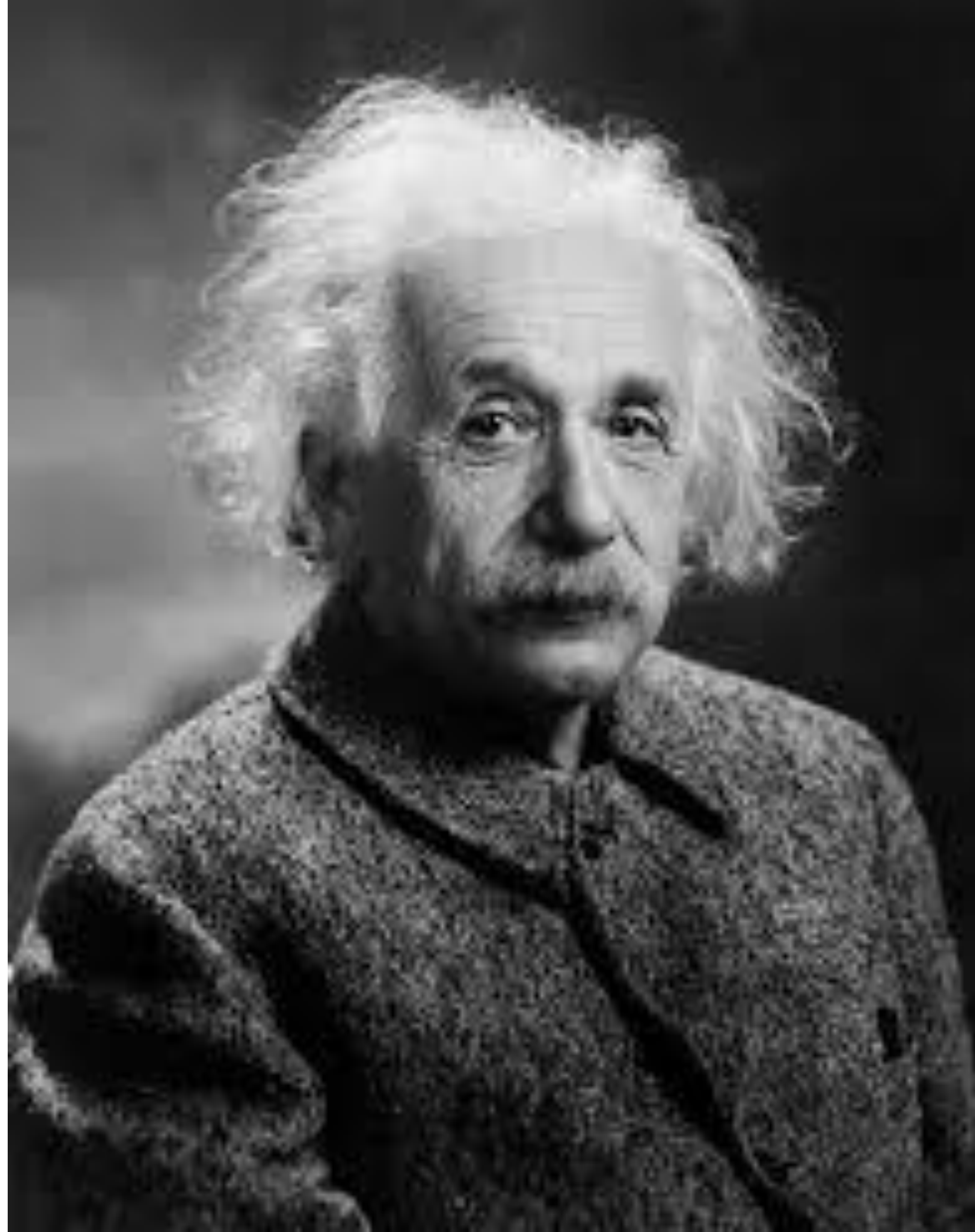


« Il faut anticiper, il faut réaliser que surexploiter et épuiser la terre au lieu de la fertiliser, altérera la prospérité des générations futures, prospérité que nous devrions pourtant leur transmettre plus importante et plus développée ».

Théodore Roosevelt

« La folie, c'est se comporter de la même manière et s'attendre à un résultat différent. »

Albert Einstein



L'EXEMPLE DE LA FILIÈRE BÂTIMENT

**Construit grâce à
l'extraction de sables
marins...**



**Vendu à des acteurs
publics ou privés...**



**Pour une durée de vie
inférieure à 50 ans...**



**...alors que les
réserves devraient
disparaître dans les 20
prochaines années**

**...alors que le taux
d'occupation n'est
pas optimal**

**...alors que la filière
contribue à la
production de 70% des
déchets en France**

Lors de la création, l'existant n'est pas pris en compte. Les déchets générés pendant l'extraction, la fabrication, l'usage et la fin de vie ne sont pas pris en compte et représentent une réelle perte de valeur.



Les risques climatiques s'articulent avec les risques suivis par les entreprises

RISQUES
FINANCIERS

RISQUES DE
RÉPUTATION

RISQUES
MARCHÉ

RISQUES
OPÉRATION-
NELS

Quelques exemples :

NOTATION ET REPORTING

La TCFD (Task Force on Climate-related Financial Disclosures) pourrait passer du statut de recommandation à celui de soft law

TERRITOIRES

PG&E a été tenu responsable de méga-feux en Californie, faute d'entretien de ses équipements, minant la confiance du public en cette entreprise

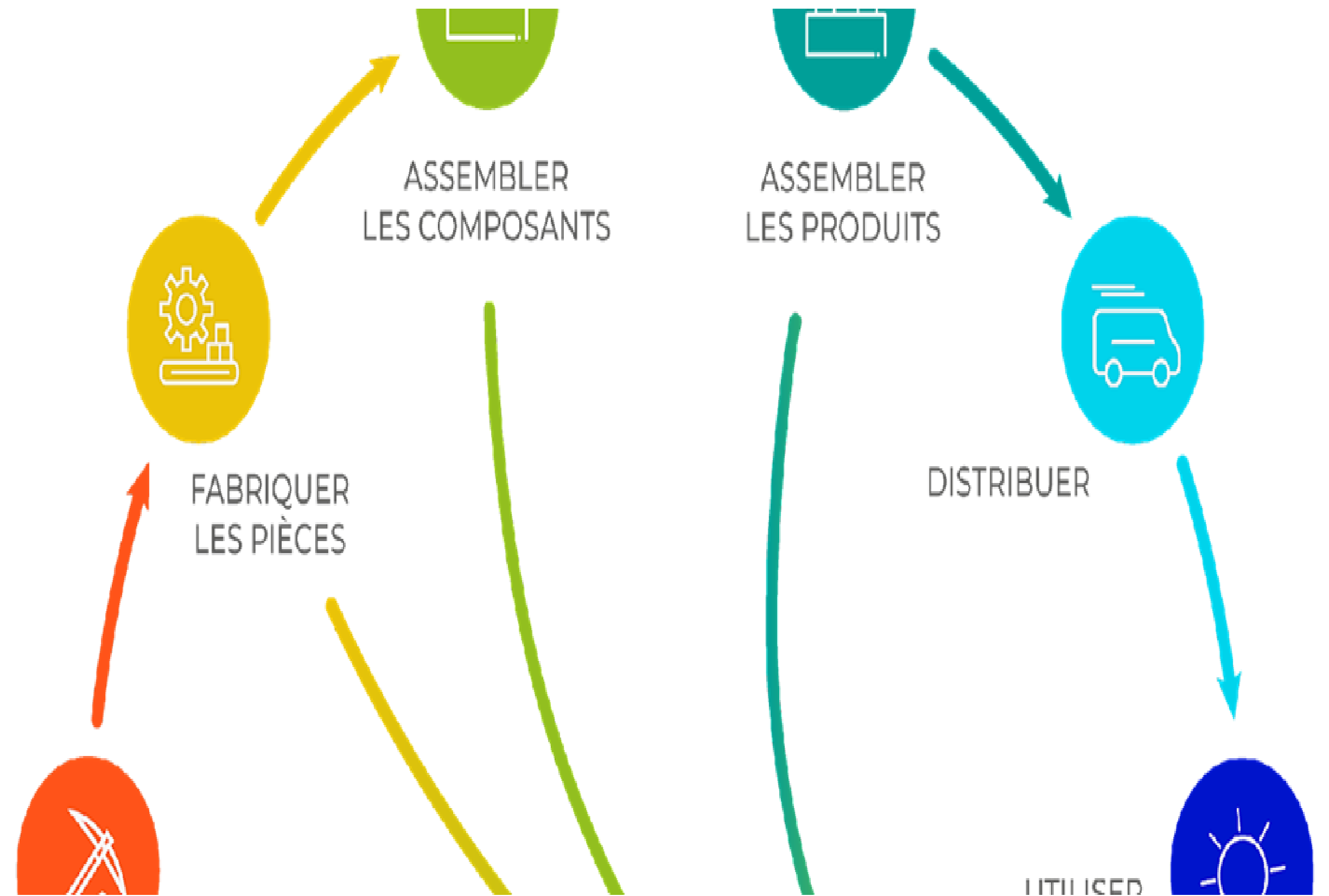
DEMANDE ET PRIX

Les inondations dévastatrices de Thaïlande en 2011 ont impacté la fourniture de disques durs pour les PC

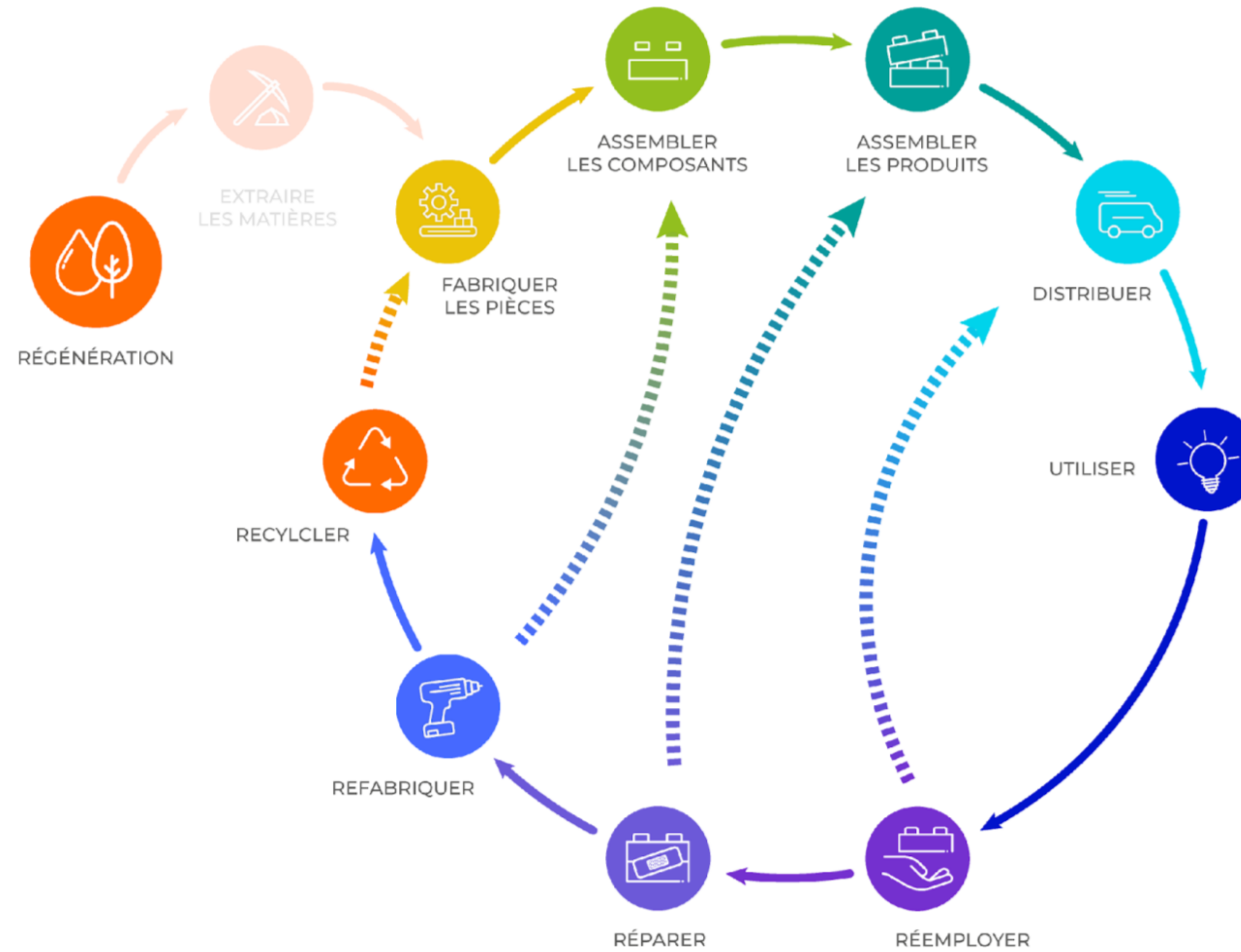
PROCESS ET ACTIFS

En Europe, la vague de chaleur de 2003 a eu de graves conséquences pour l'industrie et le transport

CHANGEONS DE PARADIGME : DU MODÈLE LINÉAIRE...



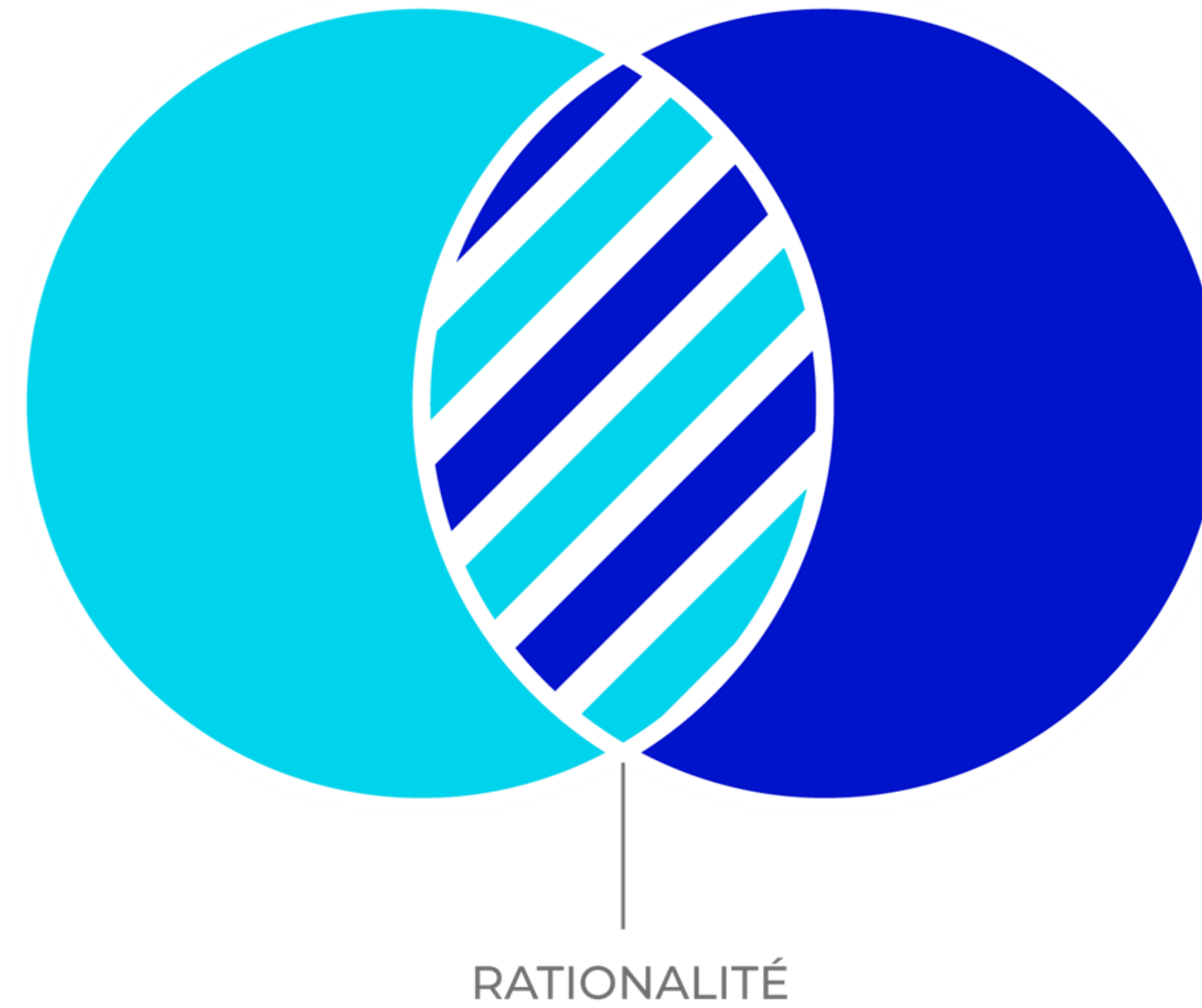
CHANGEONS DE PARADIGME : AU MODÈLE CIRCULAIRE



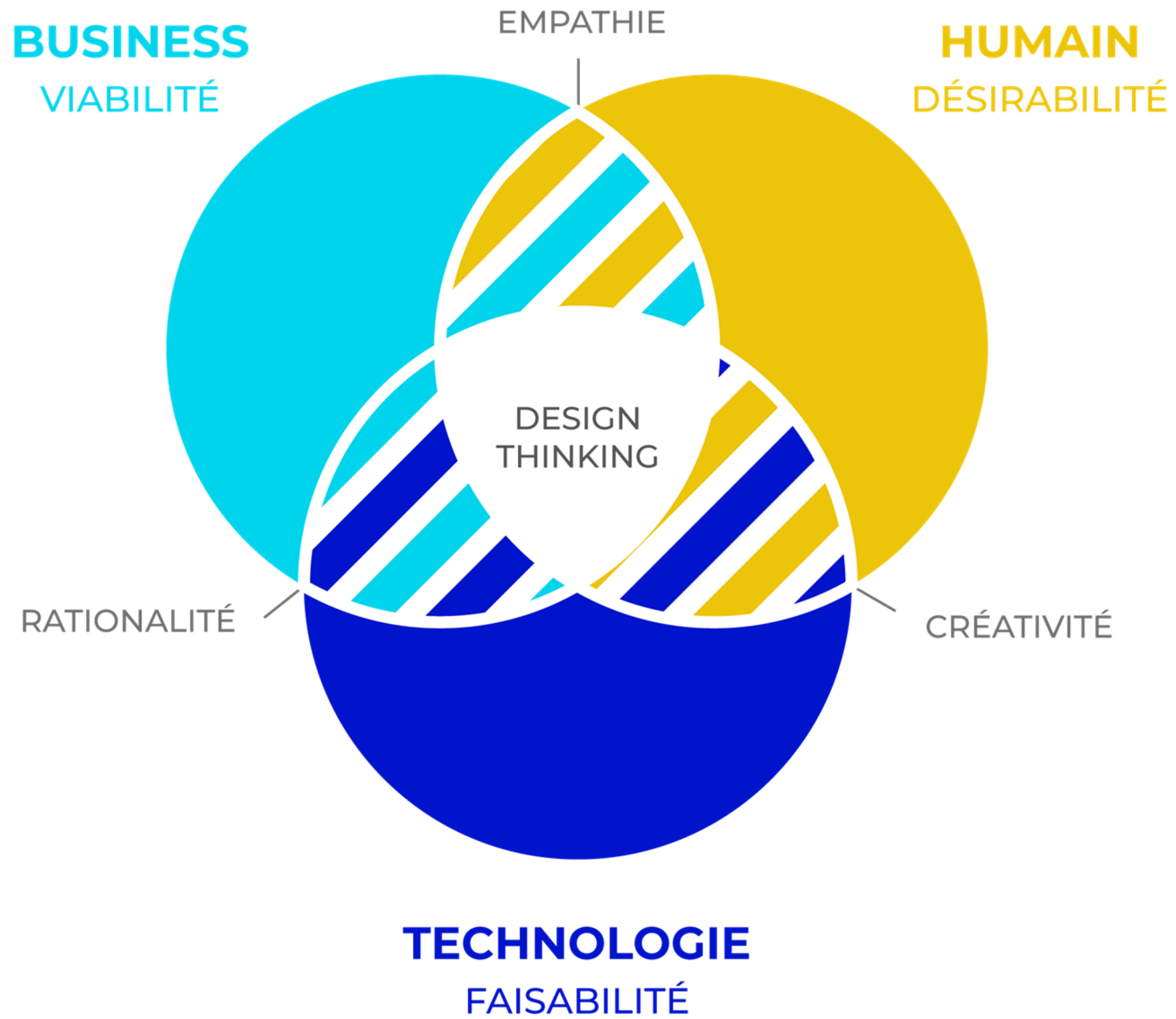
DU BUSINESS CLASSIQUE...

BUSINESS
VIABILITÉ

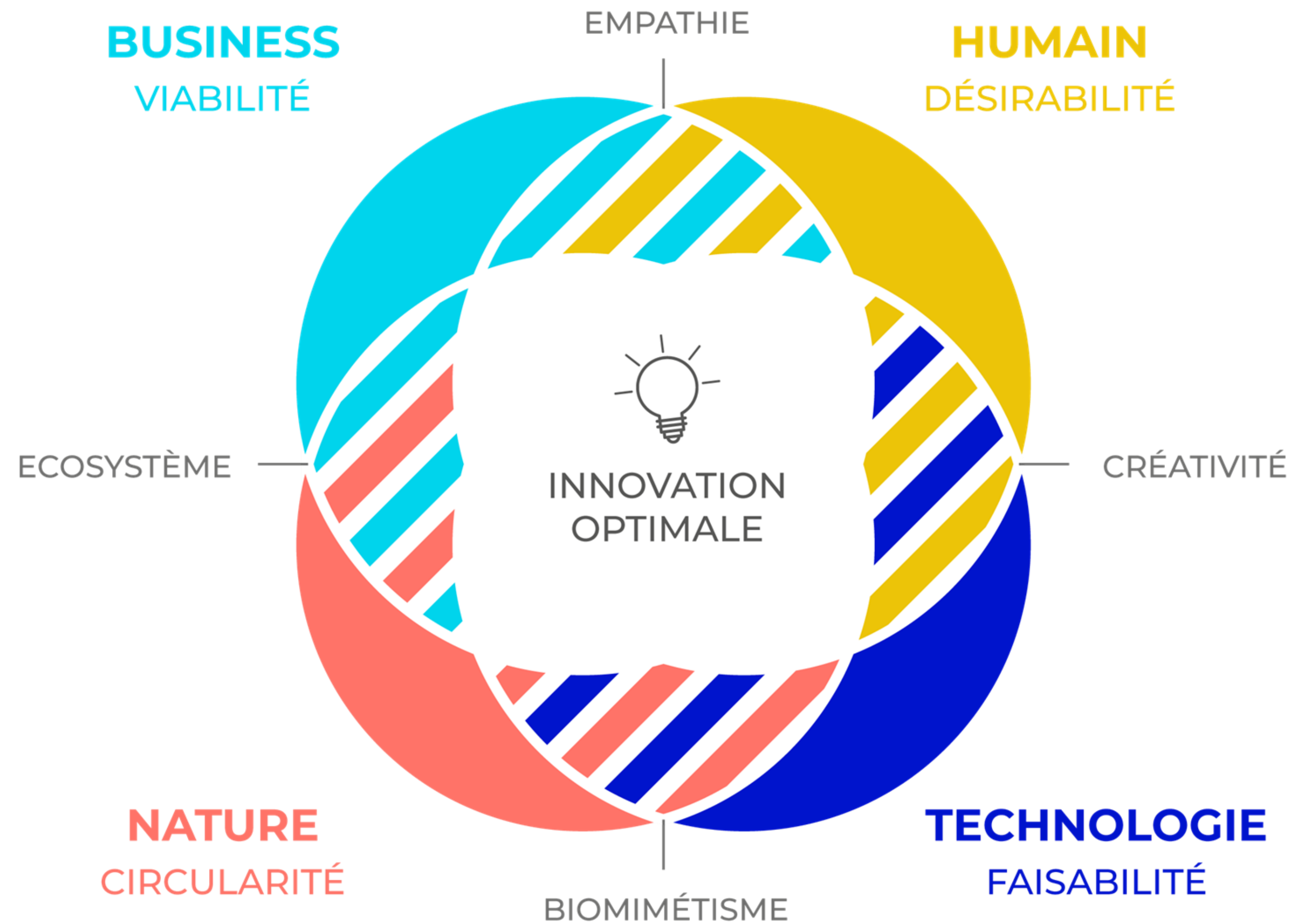
TECHNOLOGIE
FAISABILITÉ



... AU DESIGN THINKING ...



...AU DESIGN THINKING CIRCULAIRE.



LES IMPACTS VERTUEUX DE L'ÉCONOMIE CIRCULAIRE

Economique

Nouveaux
revenus



Création de
valeur
partagée

Environmental

Réduction
de
l'extraction



Dépollution
Régénération

Social

Relocalisation
d'activité



Inclusion
sociale

LOI AGEC ANTI GASPI ET POUR L'ÉCONOMIE CIRCULAIRE

Elle se décline en cinq grands axes :

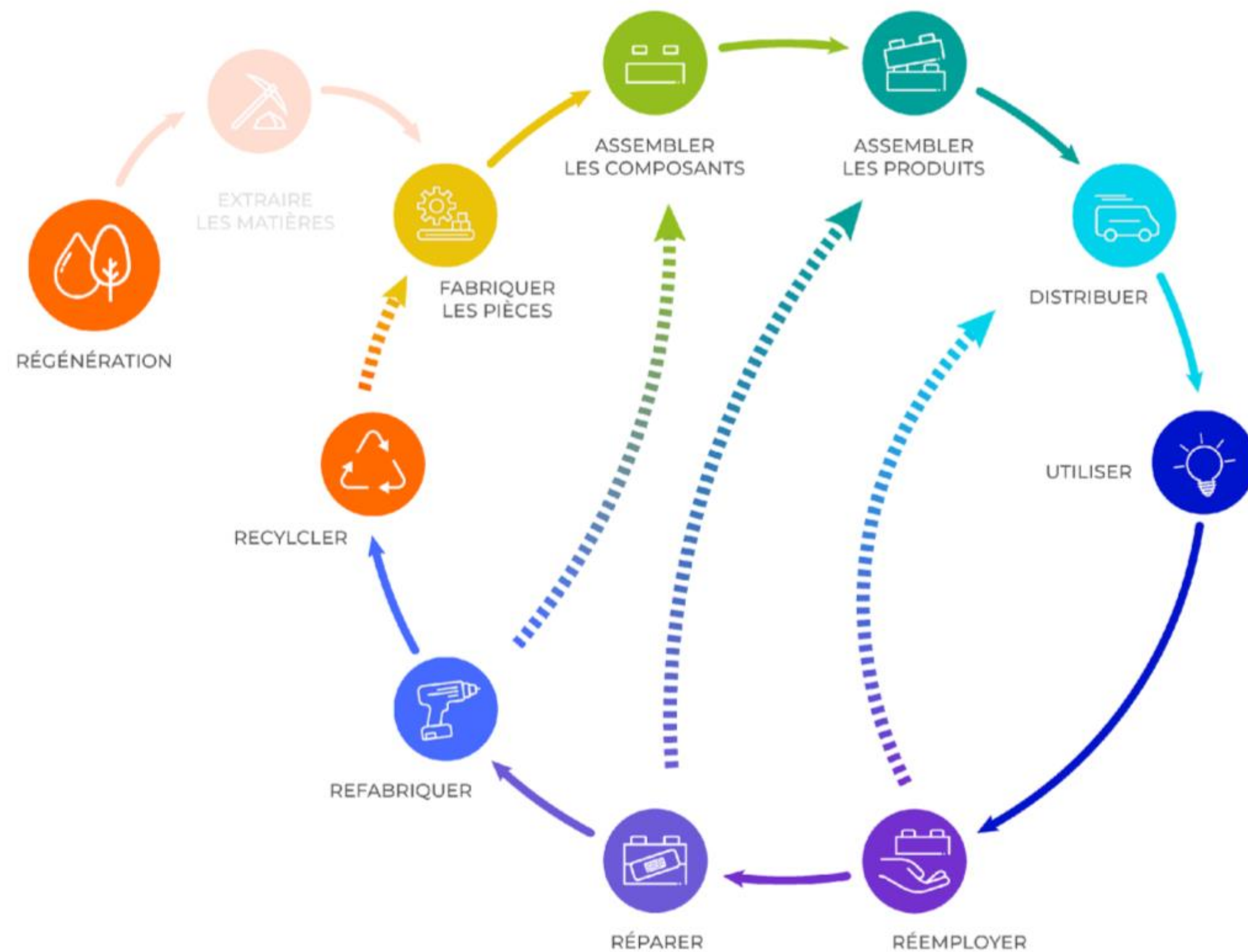
- sortir du plastique jetable ;
- mieux informer les consommateurs ;
- lutter contre le gaspillage et pour le réemploi solidaire ;
- agir contre l'obsolescence programmée ;
- mieux produire.



Exemples concrets :

- Réduction de 50% du gaspillage alimentaire pour la restauration collective d'ici 2025
- Interdiction de détruire les surstocks d'articles textiles au 1er janvier 2022
- Mise en place de l'indice de réparabilité obligatoire pour 5 catégories de produits depuis le 1er janvier 2021 : smartphone, PC, tondeuse électrique...

DÉFINITION DE L'ÉCONOMIE CIRCULAIRE



Un système économique d'échange et de production

qui à tous les stades du cycle de vie des produits (biens et services)

vise une augmentation de **l'efficacité de l'utilisation des ressources**

et une diminution de notre **impact sur l'environnement**

tout en **développant le bien-être des individus**

Source : Ademe
Agence de transition écologique

LES 7 PILIERS DE L'ÉCONOMIE CIRCULAIRE

Exploisons ce qui existe déjà.
Utilisons nos déchets comme ressources,
Limitons l'épuisement de la planète

Concevons mieux, en limitant
l'impact de nos produits ou
services à chaque étape de leur
cycle de vie
Favorisons des usages vertueux

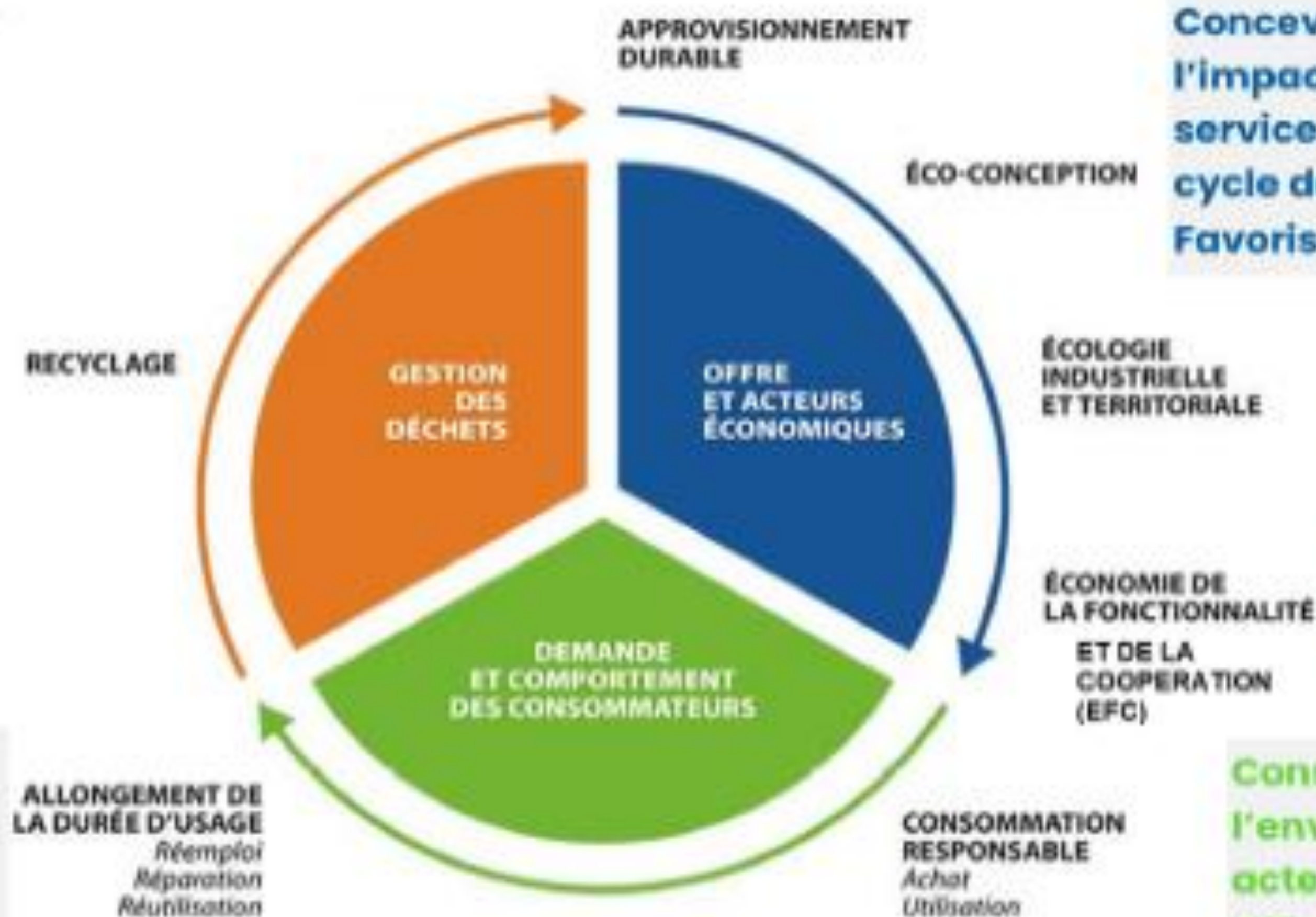
Travaillons en réseau
pour optimiser nos
fonctionnements

Limitons les ressources.
Favorisons l'usage plutôt
que l'achat & coopérons

Consommons en intégrant
l'environnement dans nos
actes d'achat.
Affichons les informations
utiles.

Collectons, trions,
revalorisons mieux
tous nos déchets pour
créer de nouvelles
matières premières
Anticipons et gérons
les fins de vie

Récupérons, réparons,
échangeons, donnons,
réemployons.
Soyons créateur de
nouvelles valeurs



LES 7 PILIERS DE L'ÉCONOMIE CIRCULAIRE

Source : Ademe

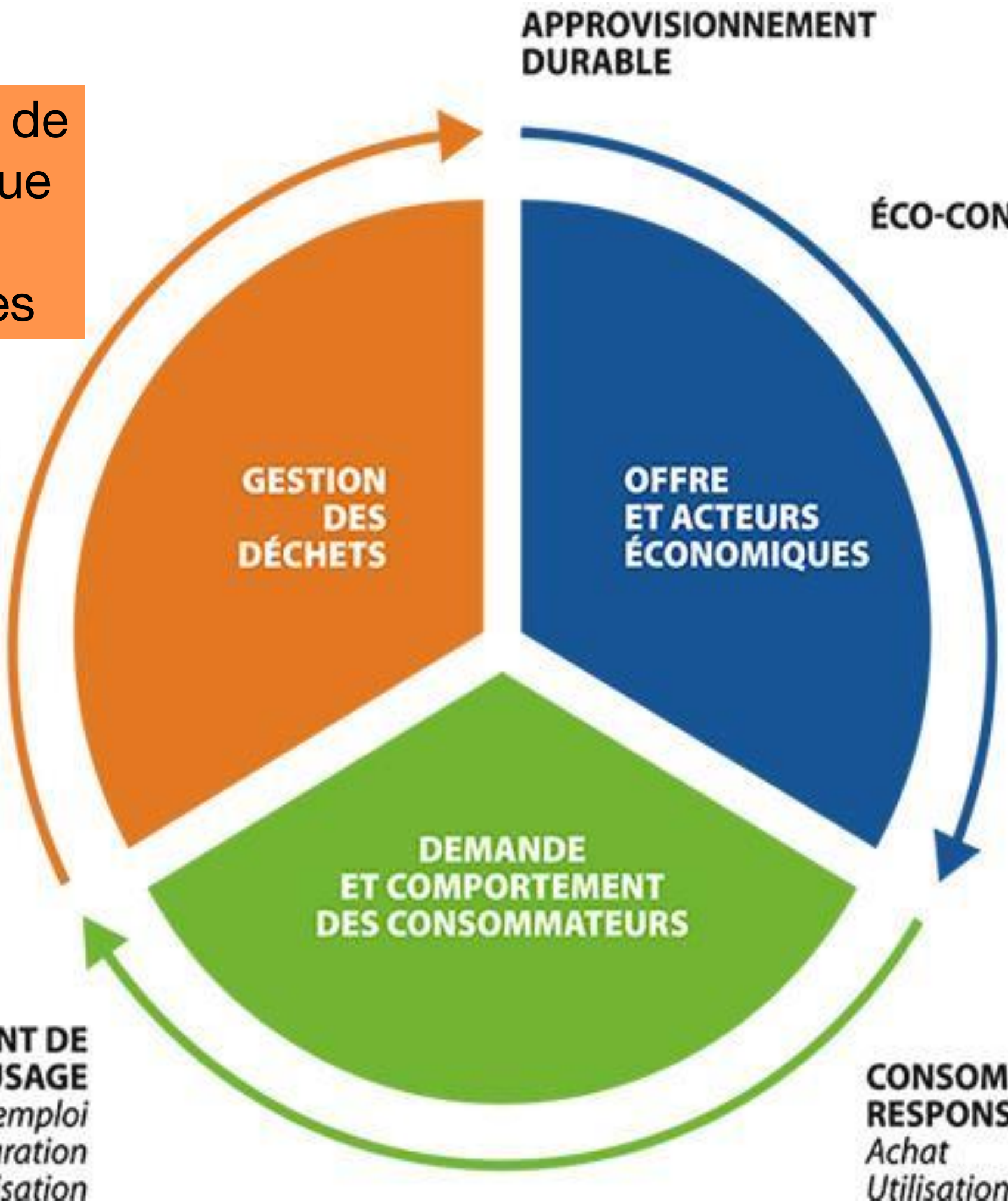
Des matières accessibles et sans impacts nocifs



Il n'y a pas de déchets que des ressources



Créons, recyclons à l'infini



Mutualisons pour optimiser l'utilisation



Limitons l'achat favorisons l'usage



Proxicompost

Récupère, répare, valorise. Sois créateur de valeur

Donne une seconde vie à tes produits



ALLONGEMENT DE LA DURÉE D'USAGE
 Réemploi
 Réparation
 Réutilisation

CONSOMMATION RESPONSABLE
 Achat
 Utilisation

Témoignage local / mieux produire

Cédric GONNEAU

Entreprise : SARL Bourbon Composites

Créée le : 2002

Zone : EST Saint- Benoit

<https://www.bourboncomposites.com/>



Bourbon Composites, une PME bénédicte innovante



“ 20 ans d'expérience dans le polyester 100% fabriqué à la Réunion ”





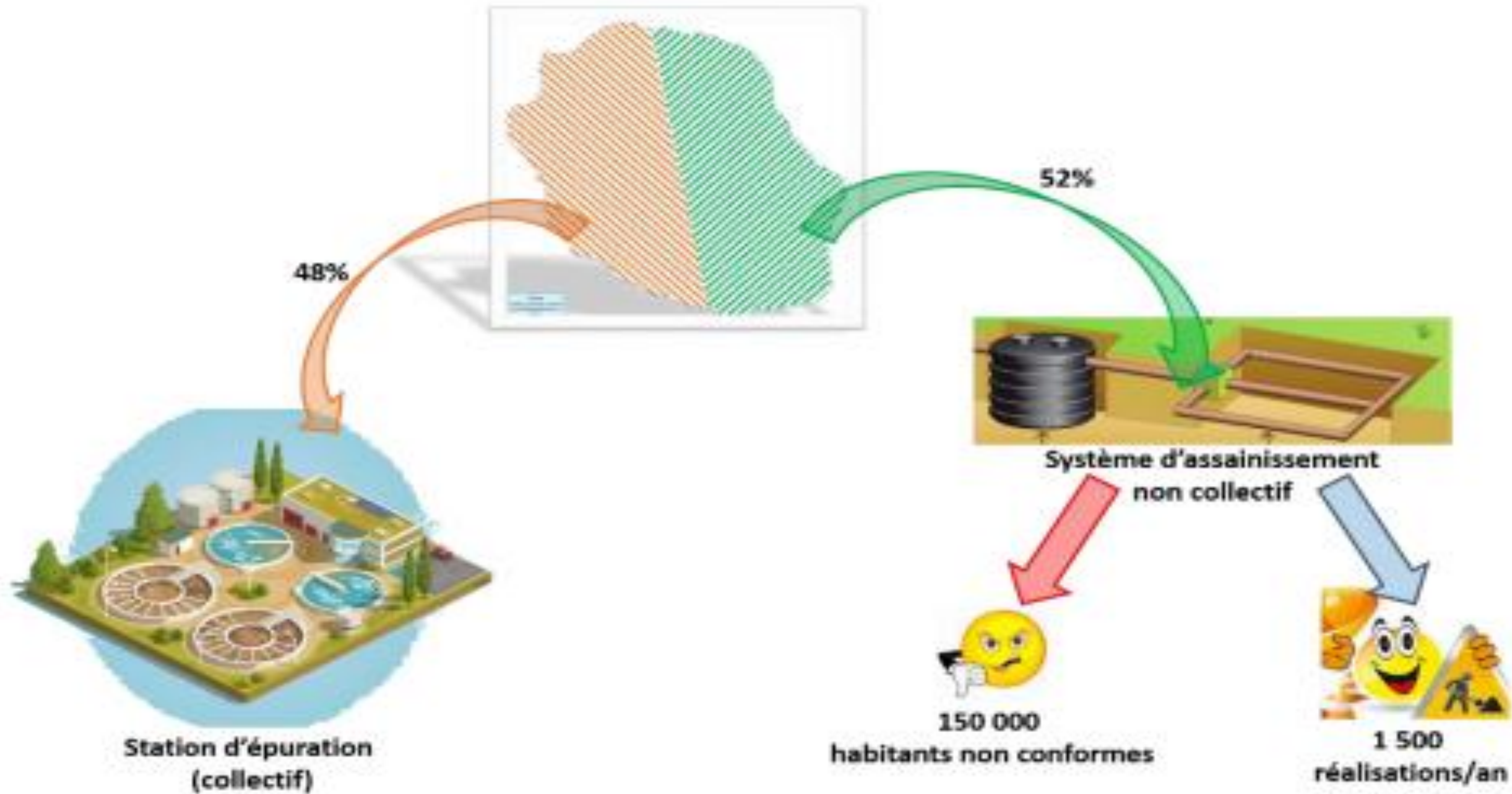
Docteur en
Sciences
agronomiques

Ingénieur chimiste

Innovation & Recherche

- 2011: **1er prix** de l'innovation « Stars et Métiers »
- 2018: Lancement du projet **innovant**: Eputropic
- 2019: **Labélisation** par Qualitropic
 - Faire émerger une filière « biotechnologie industrielle » tropicale
 - Préserver l'écosystème naturel et cultivé
- 2020: **Lauréat** Prix Economie Circulaire (ADEME & Région)

Assainissement à la Réunion



Le Filtre Planté de Végétaux

- Un système **ultra-performant**
- Une filière **compacte** (<1m²/EH)
- Une filière **économique** (prix supporté totalement par le particulier)
- Un système **esthétique**



les avantages écologiques face aux autres solutions



- **Gisement: 4 000 t / an**
- **Pas de filière de revalorisation sur l'île**
- **Substitution du granulat par matériau verre**

Témoignage local / mieux consommer



Bernard PADÉ

World Clean Up-Day (en septembre) –
Digital Clean-up Day (en mars)

Toute l'île

Répartition géographique

	2023	2022
Est	2	2
Ouest	5	5
Sud	13	6
Nord	24	13
La Réunion	9	8
	53	34

Types d'organisateurs

	2023	2022
Entreprise	25	9
Enseignement	8	4
Association	14	13
Collectivité	6	5
Citoyen	0	3
	53	34

Types de cleanup

	2023	2022
Matériel	20	8
Challenge	5	0
Données	28	26
TOTAL	53	34

Distanciel/Présentiel

	2023	2022
Présentiel	38	22
Distanciel	14	12
	53	34

Témoignage / mieux gérer-recycler nos déchets et mieux produire !



Axel NAILLET

Association ADRIE

Sainte-Marie et Saint-Denis



LA RESSOURCERIE LÉLÀ

SOLUTIONS LOCALES
POUR LE DÉVELOPPEMENT DE
L'ÉCONOMIE CIRCULAIRE

Association pour le Développement des Ressourceries, de l'Insertion et de l'Environnement





QUI SOMMES NOUS ?

L'ADRIE c'est de l'**insertion professionnelle** en faveur de l'**économie circulaire** et de la **transition numérique**.



[ADRIE.FR](https://www.adrie.fr)



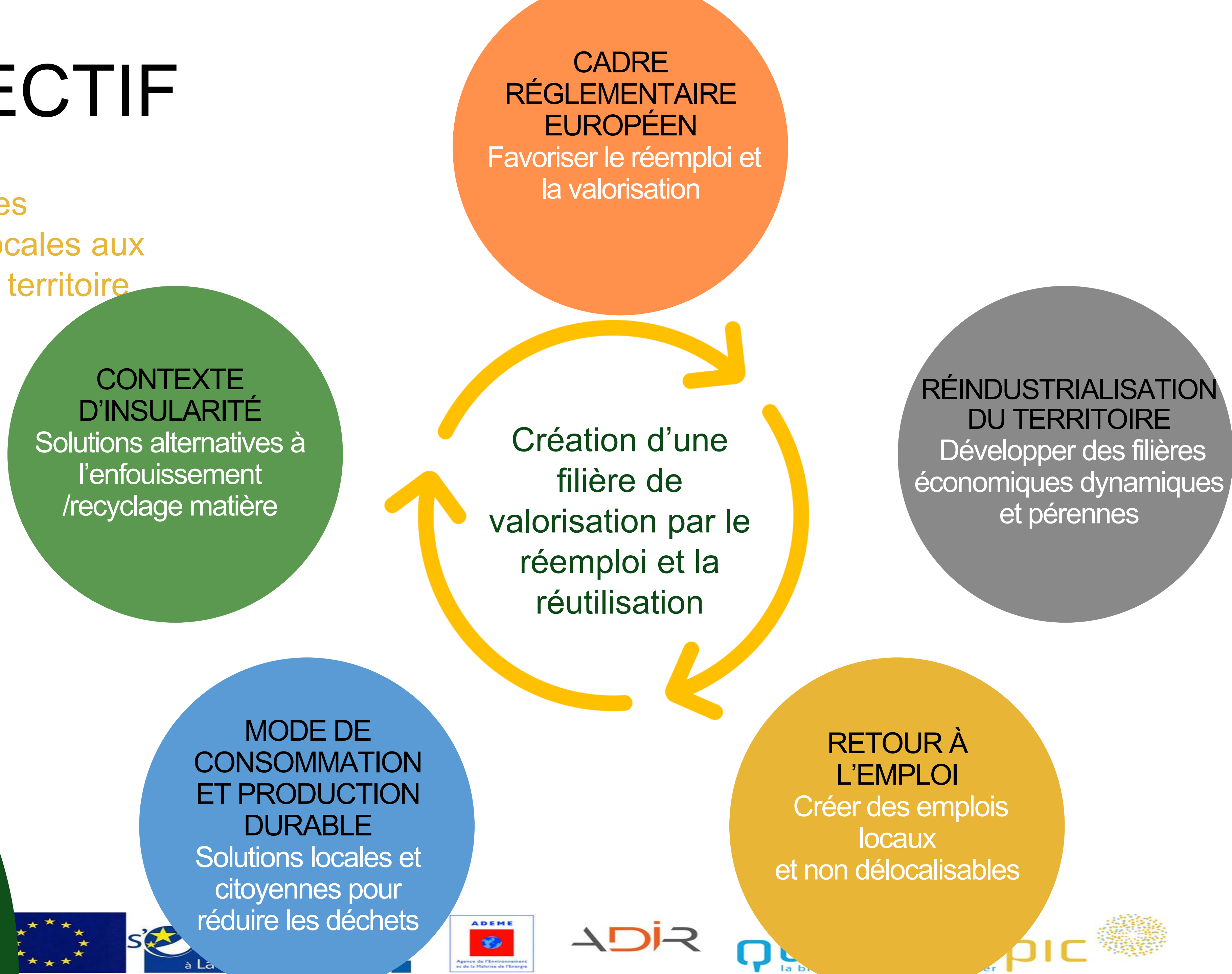
Réemploi Insertion Solidarité

L'ADRIE, ACTEUR DE
L'ÉCONOMIE CIRCULAIRE À LA
RÉUNION



OBJECTIF

Apporter des solutions locales aux besoins du territoire

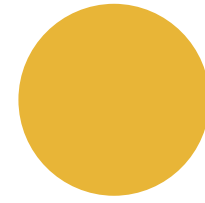




NOS SOLUTIONS

- 01 DÉVELOPPEMENT D'UNE FILIÈRE RÉEMPLOI UNE ALTERNATIVE À L'ENFOUISSEMENT ET AU RECYCLAGE MATIÈRE
- 02 UNE ACTIVITÉ ÉCONOMIQUE SUPPORT D'INSERTION PROFESSIONNELLE CRÉATION D'EMPLOIS LOCAUX
- 03 LE RÉEMPLOI, UN OUTIL AU SERVICE DE L'INCLUSION SOCIALE SOLIDARITÉ / POUVOIR D'ACHAT





UNE SOLUTION LOCALE
POUR DES PROBLÈMES
LOCAUX

**ENVIRONNEMENTAUX,
SOCIAUX ET ÉCONOMIQUES**

UNE SOLUTION RÉGLEMENTAIRE
FILIÈRE REP
★★★★★

**AGRÉE PAR LES ÉCO-
ORGANISMES**

UNE ALTERNATIVE
AU RECYCLAGE
MATIÈRE



FILIÈRE REP
(RESPONSABILITÉ ÉLARGIE DES PRODUCTEURS)

L'ADRIE, ACTEUR DU RÉEMPLOI,
CONVENTIONNÉ AVEC LES
ÉCO-ORGANISMES

Valdelia **ecosystem** **EcoLogic** **écomobilier**
filiale de valorisation du mobilier professionnel recycler c'est protéger

ADRIE **VALORISATION** #NO

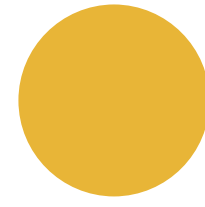
Au-delà de leurs qualités esthétiques, nos meubles upcyclés sont porteurs de sens. Ils font partie d'une chaîne de valeur : de la personne qui fait un don à l'équipe de collecte de l'ADRIE, en passant par le designer et les différents corps de métiers (menuiserie, métallerie, couture, etc...) représentés par nos salariés en insertion, chacun de nos meubles est le reflet d'une histoire unique et originale, d'un engagement humain et solidaire...



Missions de nos ressourceries

- 01 COLLECTER
- 02 VALORISER
- 03 SENSIBILISER
- 04 REDISTRIBUER





**Développement d'une
filière de Réemploi
locale**

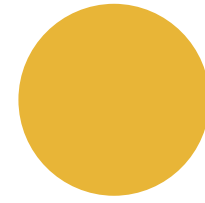


**Lutte contre l'exclusion
numérique**



**Création d'emplois
locaux**





RESSOURCERIE LA MARE
10 RUE COCO ROBERT ZAC LA MARE
SAINTE-MARIE

RESSOURCERIE BRAS-FUSIL
12 IMPASSE DES HIBISCUS BRAS-
FUSIL
SAINT-BENOIT

PÔLE NUMÉRIQUE ST-
DENIS
21 RUE DES VAVANGUES
ZAC FINETTE SAINTE CLOTILDE





INSERTION

160 POSTES CRÉÉS DEPUIS
LA CRÉATION DE L'ADRIE

- AMÉLIORER L'EMPLOYABILITÉ DE PERSONNES ÉLOIGNÉES DU MARCHÉ DU TRAVAIL
- INSÉRER PAR LE TRAVAIL
- FORMER
- ACCOMPAGNER

56 518 HEURES RÉALISÉES EN 2022

TAUX DE SORTIE DYNAMIQUE



CORPS DE MÉTIERS DE NOS AGENTS VALORISTES : MENUISERIE,
MÉTALLURGIE, COUTURE, RÉPARATEUR, TECHNICIEN NUMÉRIQUE

COLLECTE

244,8 tonnes collectées

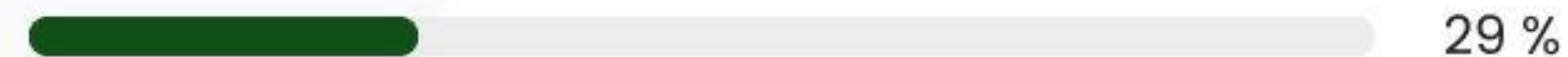
TAUX DE VALORISATION



TAUX DE RÉEMPLOI



TAUX DE RECYCLAGE



Conventionnée avec les éco-organismes



PROFESSIONNELS

PARTICULIERS

- DÉCHETS D'ÉLÉMENTS D'AMEUBLEMENT
- DÉCHETS ÉQUIPEMENTS ÉLECTRIQUES ET ÉLECTRONIQUES
- MATÉRIELS INFORMATIQUES
- TEXTILE
- DÉCHETS DU BATIMENT
- DIVERS : JOUETS, LIVRES, DÉCO, VÉLO, DVD...

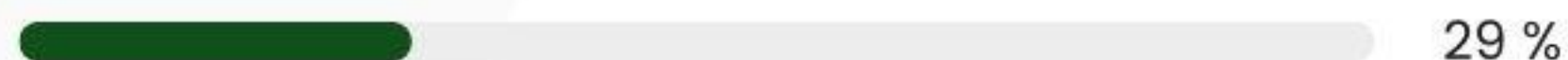
COLLECTE NUMÉRIQUE

15,6 tonnes collectées
2022

TAUX DE RÉEMPLOI



TAUX DE RECYCLAGE



Conventionnée avec les éco-organismes

ecosystem
recycler c'est protéger

EcoLogic

PROFESSIONNELS

PARTICULIERS



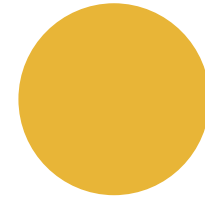
- ORDINATEURS FIXES
- ORDINATEURS PORTABLES
- TÉLÉPHONES
- TABLETTES
- IMPRIMANTES
- DIVERS : BORNES NUMÉRIQUES, CLAVIERS, SOURIS...



#DONuméric

Reprise et Réemploi Solidaire
de parc informatique





ATELIERS RÉCUP'
TEXTILE

ATELIERS REPAR OU MÊM
&
RÉPARATION D'ORDINATEUR

ATELIERS RÉCUP'
MENUISERIE





REDISTRIBUTION

LUTTE CONTRE LA FRACTURE NUMÉRIQUE

Redistribution d'ordinateurs reconditionnés

- > **REVENTE À PRIX REDUITS POUR UN ACCÈS À TOUS AUX MATÉRIELS INFORMATIQUES**
- > **action solidaire et engagée en faveur de l'inclusion numérique menée conjointement avec le Rectorat et le CCAS de la ville de ST-DENIS**

400 ORDINATEURS RECONDITIONNÉS PAR NOS ÉQUIPES REDISTRIBUÉS À DES FAMILLES EN SITUATION D'EXCLUSION NUMÉRIQUE SUR LE DÉPARTEMENT

QUE DEVIENNENT LES MOBILIERS COLLECTÉS ?



OCCASION

VALORISER LE MOBILIER EN BON ÉTAT SUR LE MARCHÉ DE L'OCCASION

› **VENTES SOLIDAIRES (À PRIX RÉDUITS), DON**



RÉEMPLOI

DONNER UNE 2ÈME VIE AU MOBILIER USAGÉ

› **PERMETTRE AUX MOBILIERS COLLECTÉS D'ÊTRE À NOUVEAU UTILISÉS EN LE RÉPARANT OU EN LE DÉTOURNANT ÉVENTUELLEMENT DE SON USAGE INITIAL.**



FAIRE DES DÉCHETS UNE RESSOURCE

TRANSFORMER LE MOBILIER AU REBUT EN UNE MATIÈRE RENOUVELÉE

› **MATIÈRE DESTINÉE À REJOINDRE LES CHAÎNES DE FABRICATION DE MOBILIERS**



UPCYCLING

CRÉER UNE VOIE ALTERNATIVE DE VALORISATION

› **MOBILIERS INNOVANTS CONÇUS À PARTIR DE PIÈCES ET MATÉRIAUX ISSUS DES FLUX DE DÉCHETS D'ÉLÉMENTS D'AMEUBLEMENT.**



UPCYCLING

UNE FILIÈRE INNOVANTE AU SERVICE DU TERRITOIRE
RÉUNIONNAIS

EKSA : le REEMPLOI made in "Péi"!



FAIRE DES DÉCHETS,
UNE RESSOURCE...



... En transformant les DEA
- Déchets d'Éléments d'Ameublement -
en

MOBILIER DESIGN, DURABLE
ET DÉSIRABLE





eiksa

meubler utile et solidaire

Première marque réunionnaise de meubliers upcyclés et d'aménagement d'espaces à partir de matériaux de réemploi



Filière

Upcycling

MOBILIER UTILE ET SOLIDAIRE

Création d'une marque de meubles et d'objets upcyclés.

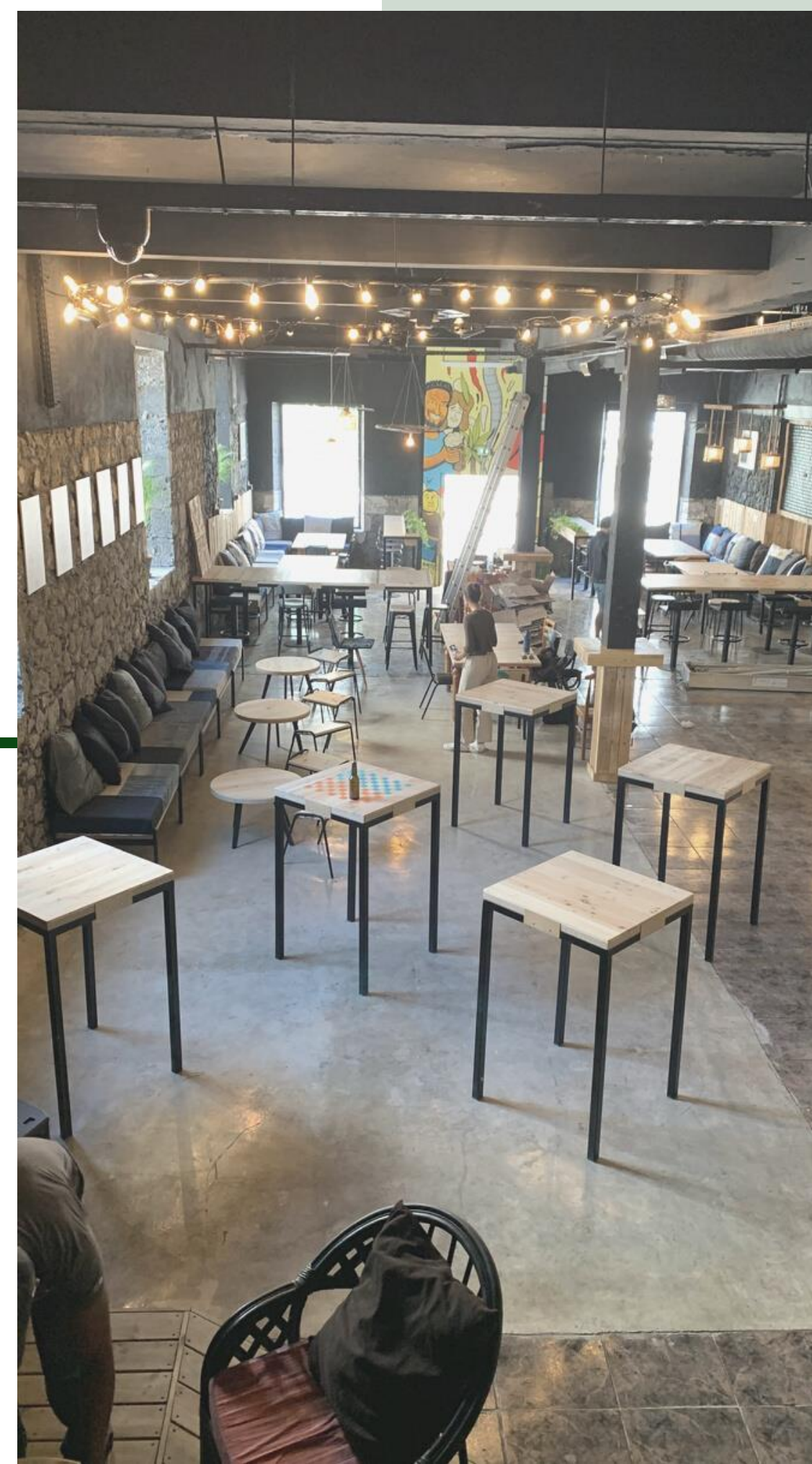
100% réemploi, solidaire et locale à partir de matériaux de récupération



MEUBLES ET OBJETS CUSTOMISÉS



AMÉNAGEMENTS D'ESPACES SUR MESURE



eksa

meubler utile et solidaire

UNE FILIÈRE

LOCALE

100%

RÉEMPLOI



Une filière Upcycling innovante au service du territoire réunionnais



Une filière écologique



Une filière, créatrice d'emplois durables et non délocalisables



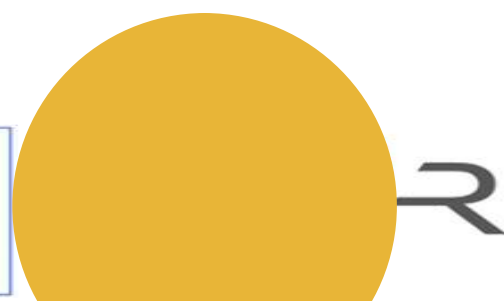
Une filière, bénéfique pour l'économie régionale



Une filière, répondant aux nouveaux besoins des consommateurs



ILS NOUS SOUTIENNENT



ILS NOUS FONT CONFIANCE





MERCI

LA RESSOURCERIE LÉLÀ

Axel Naillet – Directeur

06 92 95 33 26

direction@adrie.fr



21 rue des Vavangues
Zac Finette
97490 Sainte Clotilde



secretariat@adrie.fr



www.adrie.fr



02 62 69 22 01



@adrie974



AGENCE RÉGIONALE DE DÉVELOPPEMENT
D'INVESTISSEMENT ET D'INNOVATION

**>> Suivez nos actualités sur
www.Nexa.re et les réseaux sociaux !**



Support réalisé dans le cadre du programme d'action 2023 de Nexa cofinancé par La Région Réunion et l'Union européenne avec le Fonds Européen de Développement Régional (FEDER)

