

OBSERVATOIRE DU COMMERCE EXTERIEUR

Réunion - décembre 2018

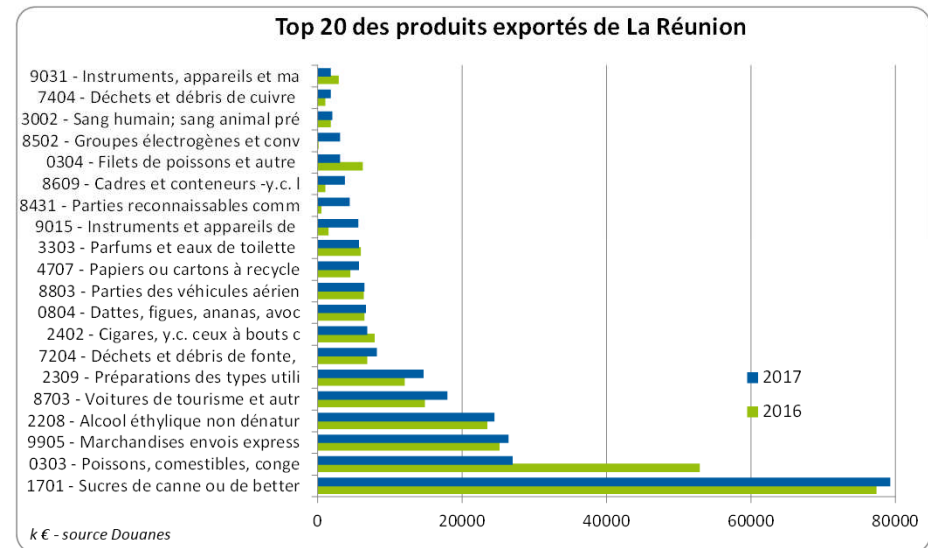
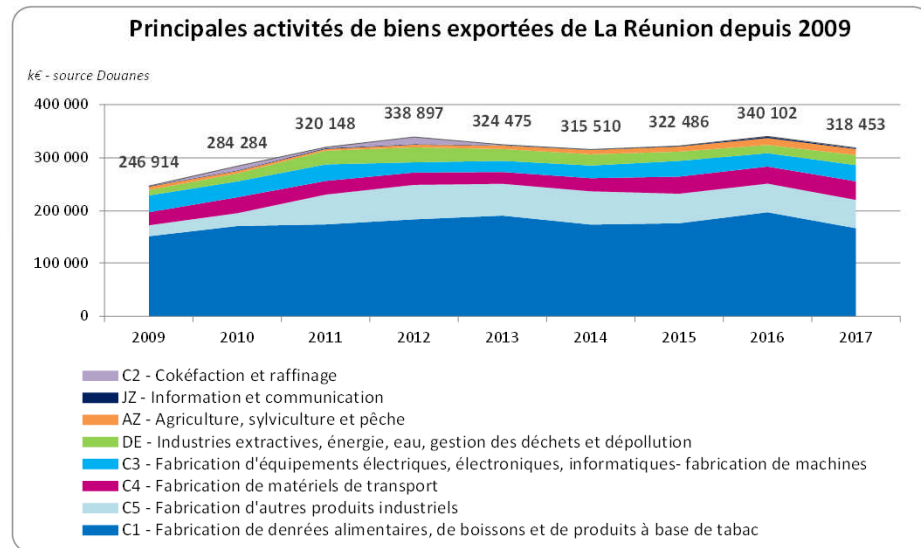
Carte - 2017



ECHANGES DE BIENS

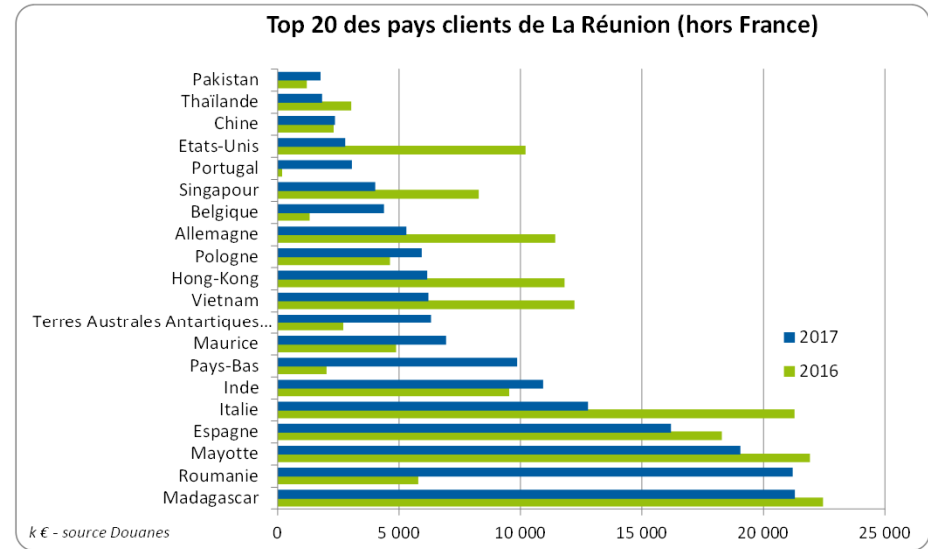
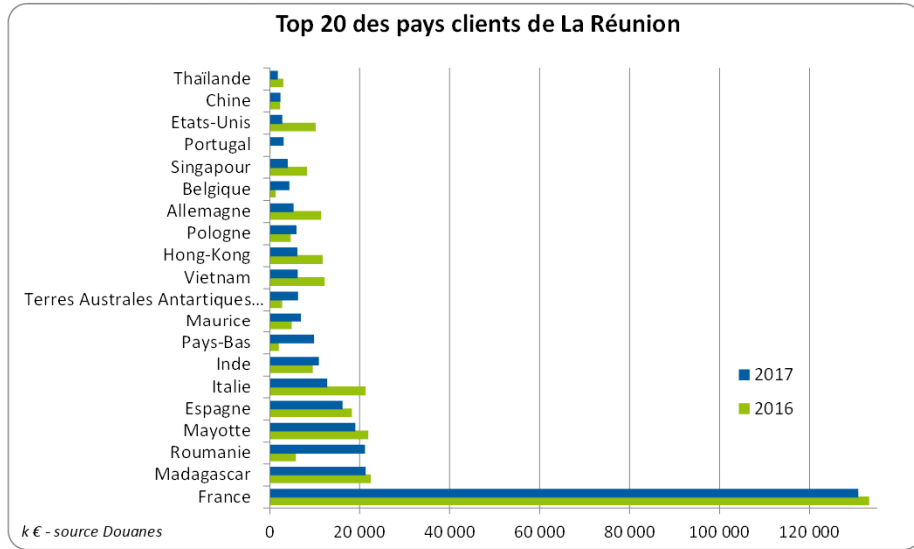
Exportations	2004	2005	2006	2007	2008	2009	2010	2011	2012	2013	2014	2015	2016	2017
en milliers d'euros	249 661	262 657	238 500	271 100	259 883	246 914	284 284	320 148	338 897	324 475	315 510	322 486	340 102	318 453
Evolution		5,2%	-9,2%	13,7%	-4,1%	-5,0%	15,1%	12,6%	5,9%	-4,3%	-2,8%	2,2%	5,5%	-6,4%
Entreprises exportatrices								869	793	787	809	825		
dont CA >500 k€								50	44	43	46	50		
Quantité exportée	2004	2005	2006	2007	2008	2009	2010	2011	2012	2013	2014	2015	2016	2017
en tonnes					303 634	321 382	393 388	343 492	352 992	360 619	352 069	354 040	392 454	388 231
Evolution						5,8%	22,4%	-12,7%	2,8%	2,2%	-2,4%	0,6%	10,9%	-1,1%
Prix moyen des exportations	2004	2005	2006	2007	2008	2009	2010	2011	2012	2013	2014	2015	2016	2017
euros					856	768	723	932	960	900	896	911	867	820
Evolution							-5,9%	29,0%	3,0%	-6,3%	-0,4%	1,6%	-4,9%	-5,3%

Source : Douanes, calculs Nexa



ECHANGES DE BIENS

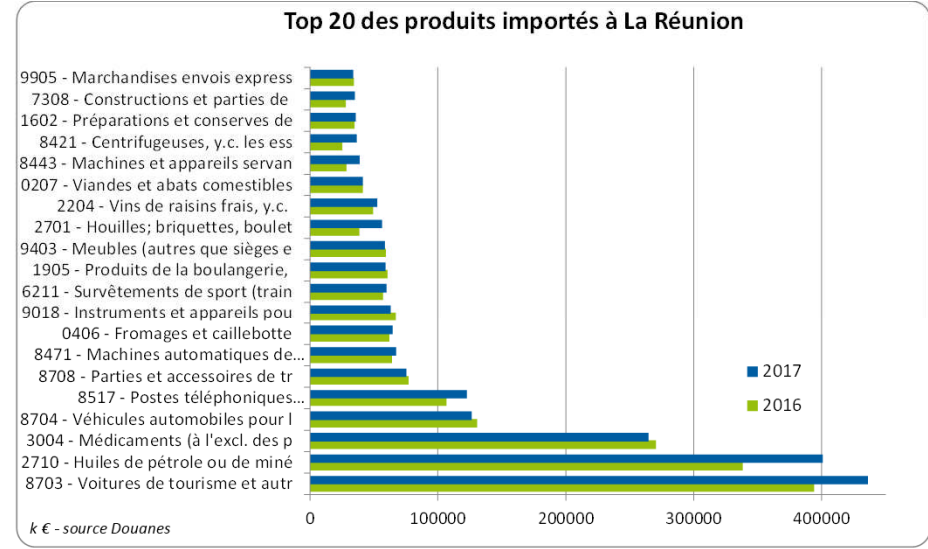
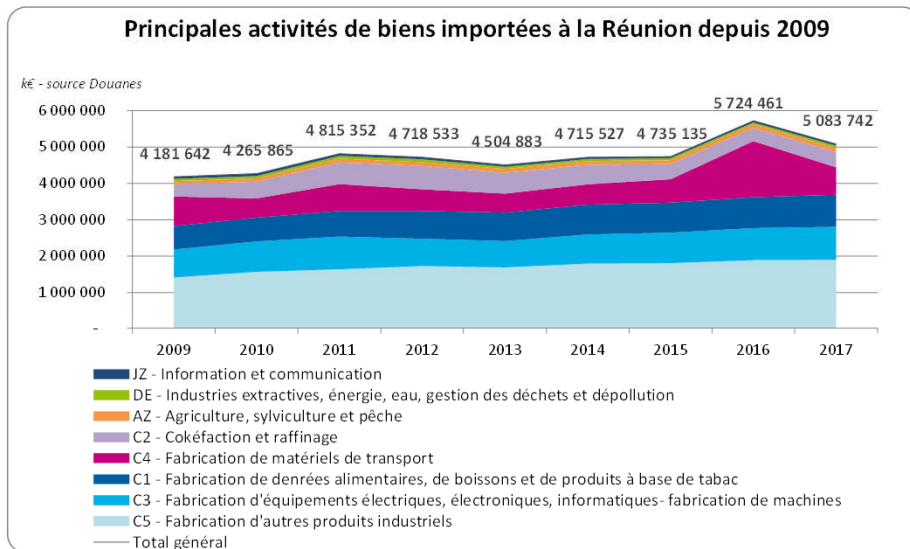
Exportations par pays (suite)



ECHANGES DE BIENS

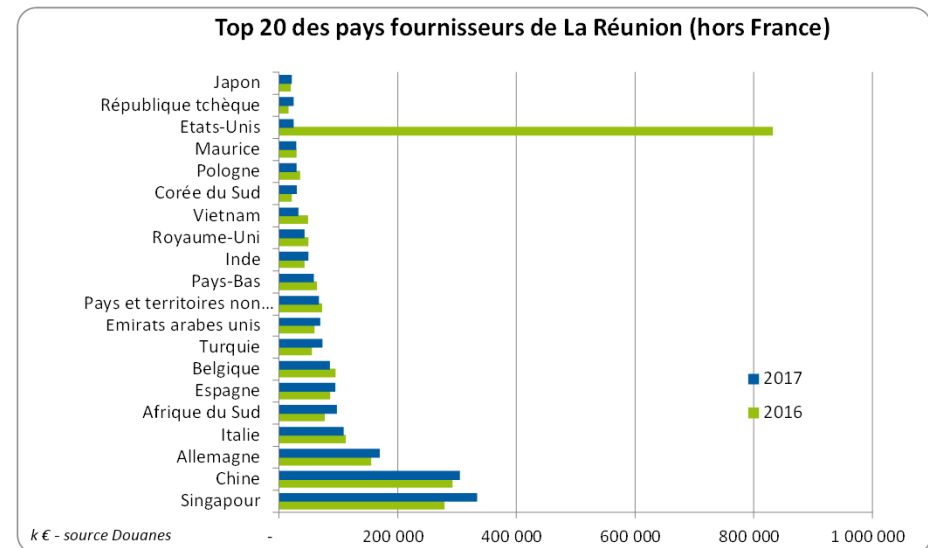
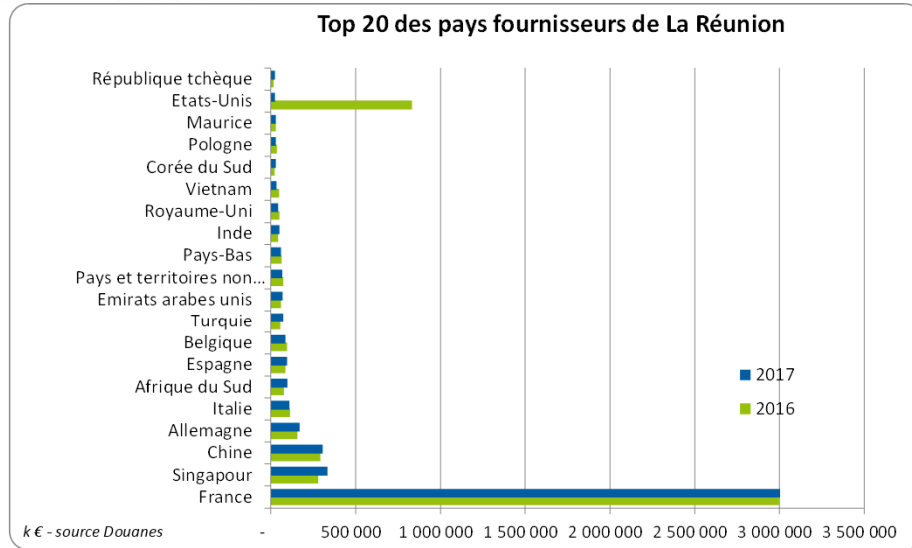
Importations	2004	2005	2006	2007	2008	2009	2010	2011	2012	2013	2014	2015	2016	2017
en milliers d'euros	3 155 000	3 720 000	3 902 000	4 019 000	4 514 923	4 181 642	4 265 865	4 815 352	4 718 533	4 504 883	4 715 527	4 735 135	5 724 461	5 083 742
Evolution		17,9%	4,9%	3,0%	12,3%	-7,4%	2,0%	12,9%	-2,0%	-4,5%	4,7%	0,4%	20,9%	-11,2%
Quantité importée	2004	2005	2006	2007	2008	2009	2010	2011	2012	2013	2014	2015	2016	2017
en tonnes					3 369 121	3 135 887	3 197 020	3 174 261	3 139 036	3 037 401	3 160 254	3 254 945	3 269 612	3 344 233
Evolution						-6,9%	1,9%	-0,7%	-1,1%	-3,2%	4,0%	3,0%	0,5%	2,3%
Prix moyen des importations	2004	2005	2006	2007	2008	2009	2010	2011	2012	2013	2014	2015	2016	2017
euros					1 340	1 333	1 334	1 517	1 503	1 483	1 492	1 455	1 751	1 520
Evolution						-0,5%	0,1%	13,7%	-0,9%	-1,3%	0,6%	-2,5%	20,4%	-13,2%

Source : Douanes, calculs Nexa



ECHANGES DE BIENS

Importations par pays (suite)



SOLDE COMMERCIAL

Exportations-Importations	2004	2005	2006	2007	2008	2009	2010	2011	2012	2013	2014	2015	2016	2017
en milliers d'euros	-2 905 339	-3 457 343	-3 663 500	-3 747 900	-4 255 041	-3 934 728	-3 981 581	-4 495 204	-4 379 636	-4 180 408	-4 400 017	-4 412 649	-5 384 359	-4 765 289
Evolution						7,5%	1,2%	12,9%	2,6%	4,5%	5,3%	0,3%	22,0%	11,5%

TAUX DE COUVERTURE

Exportations/Importations	2004	2005	2006	2007	2008	2009	2010	2011	2012	2013	2014	2015	2016	2017
					5,76%	5,90%	6,66%	6,65%	7,18%	7,20%	6,69%	6,81%	5,94%	6,26%
Evolution (en points)						0,15	0,76	-0,02	0,53	0,02	-0,51	0,12	-0,87	0,32

TERMES DE L'ECHANGE

Prix export/prix import	2004	2005	2006	2007	2008	2009	2010	2011	2012	2013	2014	2015	2016	2017
euros					0,64	0,58	0,54	0,61	0,64	0,61	0,60	0,63	0,49	0,54
Evolution						-9,8%	-6,0%	13,4%	4,0%	-5,0%	-1,0%	4,3%	-20,9%	9,0%

