



MOHAMMED PATEL
Chargé de développement durable - RSE - Innovation chez Pôle emploi



NOS ENGAGEMENTS SUR LA RSE

Engagements RSE 2019-2022 : 4 objectifs stratégiques / 16 actions

Objectif 1 : des services 100% accessibles et inclusifs (en particulier pour les personnes en situation de handicap)

Objectif 2 : répondre à l'urgence climatique en réduisant nos émissions carbone

Objectif 3 : encourager la diversité et faire reculer les discriminations liées à l'emploi

Objectif 4 : développer l'engagement des collaborateurs et le dialogue avec les parties prenantes



**INCLUSION
SOCIALE**



ÉCOLOGIE



ÉQUITÉ



**DEMARCHE
CITOYENNE**

Objectif 1 : des services 100% accessibles et inclusifs (en particulier pour les personnes en situation de handicap)

Objectif 2 : répondre à l'urgence climatique en réduisant nos émissions carbone

Objectif 3 : encourager la diversité et faire reculer les discriminations liées à l'emploi

Objectif 4 : développer l'engagement des collaborateurs et le dialogue avec les parties prenantes

Sensibiliser et former nos agents à la question du handicap

Diminuer les émissions de CO2 liées aux déplacements (domicile-travail, professionnels, DE)

Intensifier l'usage des clauses sociales d'insertion

Permettre aux salariés de s'engager dans des actions de solidarité

Faciliter l'accès physique aux agences et l'accès aux services téléphoniques

Trier et traiter 100% des déchets de bureau recyclables

Faire progresser l'égalité professionnelle et la mixité des métiers (interne/externe)

Développer l'engagement professionnel au travers des valeurs du sport

Rendre nos services numériques accessibles

Réduire nos émissions carbone incompressibles via des projets de « compensation carbone »

Mieux repérer les situations de discrimination (interne/externe)

Favoriser et valoriser l'innovation en matière de RSE

Intégrer la question de l'accessibilité dans l'ensemble de nos projets et activités

Adopter une approche globale et systémique de la mesure de l'empreinte environnementale de nos services

Sensibiliser et former les collaborateurs aux questions de discrimination

Renforcer le dialogue avec nos parties prenantes



CYBER
WORLD CLEANUP DAY

*Nettoyons
nos données*
le 20 Mars 2021



COMMUNICATION
CYBER WORLD
CLEAN UP DAY



cyberworldcleanupday.fr

CYBERWORLD CLEAN UP DAY

DU 15 AU 20 MARS 2021

POURQUOI S'ENGAGER ?

- Pôle emploi est signataire de la **charte de l'Institut du numérique responsable (INR)**.
Nous sommes engagés à réduire l'impact de l'utilisation de nos outils informatiques. Atteindre la **neutralité carbone à l'horizon 2050** figure dans notre plan stratégique. Chaque collaborateur peut contribuer à cet objectif
- Pôle emploi est aussi engagé dans le programme **Planet Tech'Care** qui rassemble une centaine d'entreprises qui travaillent à la réduction de l'empreinte environnementale de leurs outils numériques.
- Pôle emploi : une entreprise qui peut se montrer exemplaire

DEMARCHE POUR L'ÉVÉNEMENT :

- **Communiquer en amont de l'évènement sur l'impact du numérique**
- **Mobiliser les collaborateurs**
- **Expliquer les actions qui peuvent être engagées**

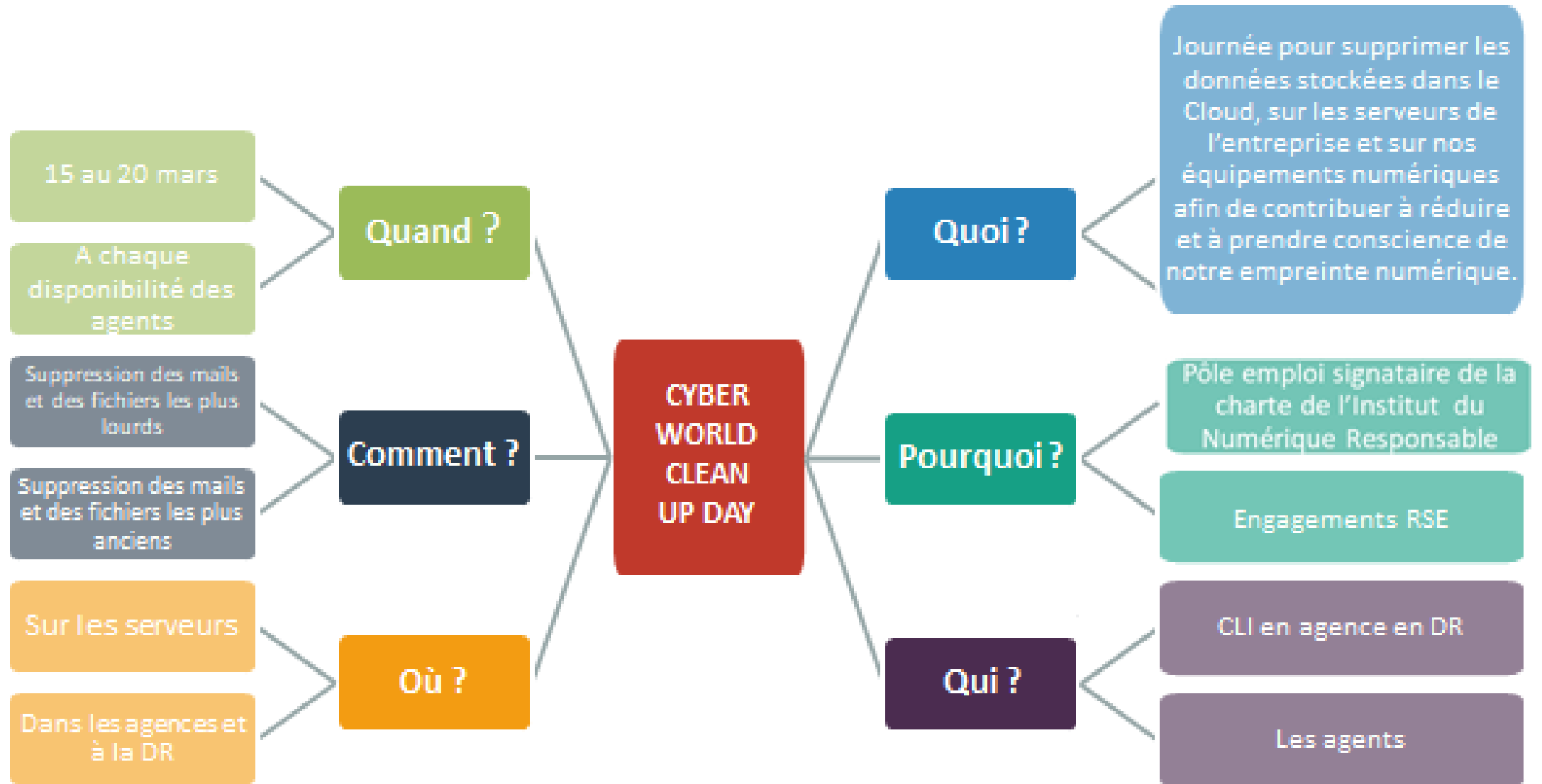
« Pour préserver le climat, faites le ménage dans votre ordinateur »

« Pôle emploi invite chaque collaborateur à faire un geste pour le climat en supprimant de son ordinateur les fichiers inutilisés, anciens ou très volumineux ».

**>> Objectif
neutralité carbone**

Chacun peut s'engager et contribuer

Le bilan carbone de Pôle emploi fait apparaître que **l'utilisation de nos outils est un poste important d'émission**. En tant qu'utilisateurs, nous pouvons contribuer à alléger ces émissions. Chacun peut s'engager à optimiser l'utilisation de ses outils informatiques, en participant au **grand cyber-ménage de printemps de ses données**.



LES BONNES PRATIQUES ET ÉCO-GESTES A ADOPTER

Sur les courriels :

« J'envoie léger ! »

1/ Je choisis bien mes destinataires

- Je limite le nombre de personnes en destinataires et/ou en copie des courriels
- J'évite "Répondre à tous". Je n'envoie qu'aux personnes réellement concernées.

2/ Je limite les pièces jointes

- Je limite les PJ
- Je **compresse d'abord** en .ZIP un gros fichier.
- J'utilise les **dossiers de partage internes** : répertoire commun ou [dossier partagé dans FilR.](#)
- Je privilégie l'insertion d'un **hyperlien** dans mon courriel plutôt qu'une PJ
- Je **limite les images** (si je le fais j'utilise un format Basse définition : JPEG)
- J'évite d'utiliser la fonction "Transférer" car la PJ est à nouveau transmise.

3/ Réduire le poids du texte

- Je rédige **court et précis**
- Je privilégie un format **en texte brut** plutôt qu'en HTML (12 fois moins lourd)
- Lorsque je réponds : je **supprime les conversations précédentes**

« Volume de ma messagerie : je vise la sobriété »

4/ Je trie et nettoie ma boîte

- Je ne **garder que l'essentiel**.
- Je nettoie régulièrement en **triant les dossiers "Boîte de réception" et "Éléments envoyés"**.
- **Je me désabonne des newsletters** que je ne lis pas.

5/ J'archive mes courriels

- Selon le type d'Outlook utilisé en interne, je suis les procédures adaptés pour archiver mes documents ou PJ.

EXEMPLES DE DOCUMENTS DE COMMUNICATIONS :



NUMÉRIQUE RESPONSABLE

Les bonnes pratiques à adopter



10g DE CO2 POUR UN E-MAIL STOCKÉ PENDANT UN AN

SUPPRIMER SES MAILS
Supprimer des e-mails de votre corbeille permet de ne pas les laisser "actifs" dans votre boîte de réception ainsi que sur les serveurs.

30% D'ÉNERGIE CONSOMMÉE EN MODE VEILLE.

ÉTEINDRE SON ÉQUIPEMENT
Éteignez et débranchez les équipements éteints non utilisés : des appareils branchés (même éteints) continuent de consommer.

7t DE CO2 PAR JOUR

RECHERCHER SUR INTERNET
Pour accéder à une page Web, saisissez directement l'URL dans le navigateur. L'utilisation des favoris est préférable à l'utilisation du moteur de recherche.

60% D'ÉNERGIE EN MOINS.

THÈME SOMBRE DARK MODE
Les pixels sombres consomment 60% d'énergie en moins que des pixels clairs. Réduisez votre consommation électrique et étendez la durée de vie de votre batterie.



LIMITER SES IMPRESSIONS
Favorisez la lecture à l'écran. Imprimez de préférence en noir et blanc et en recto/verso.

25% DES DOCUMENTS SONT JETÉS APRÈS LEUR IMPRESSION.

Le saviez-vous ?
Une requête Google consomme autant qu'une ampoule de 60W allumée pendant 17 secondes.
Une photo de vacances de 1 Mo envoyée à 10 amis = 500 mètres en voiture.



NUMÉRIQUE RESPONSABLE

Le cycle de vie d'un email



1
ENVOI D'UN EMAIL
ÉVITEZ LES PIÈCES JOINTES.

Pour envoyer un document par email, l'idéal est de le déposer sur une **plateforme de partage**.

2
RÉPONDRE À UN EMAIL
ÉVITEZ LES "REPLY TO ALL".

Favoriser les **destinataires concernés**.



Le saviez-vous ?
Un email génère environ 4g de CO2. Il peut produire jusqu'à 50 g de CO2 avec une pièce jointe volumineuse.
281 milliards d'emails sont envoyés chaque jour dans le monde, l'équivalent d'un an de chauffage pour toute la ville de Shanghai.
L'impact environnemental de l'acheminement d'un email est **plus fort** que l'impact lié à son stockage.

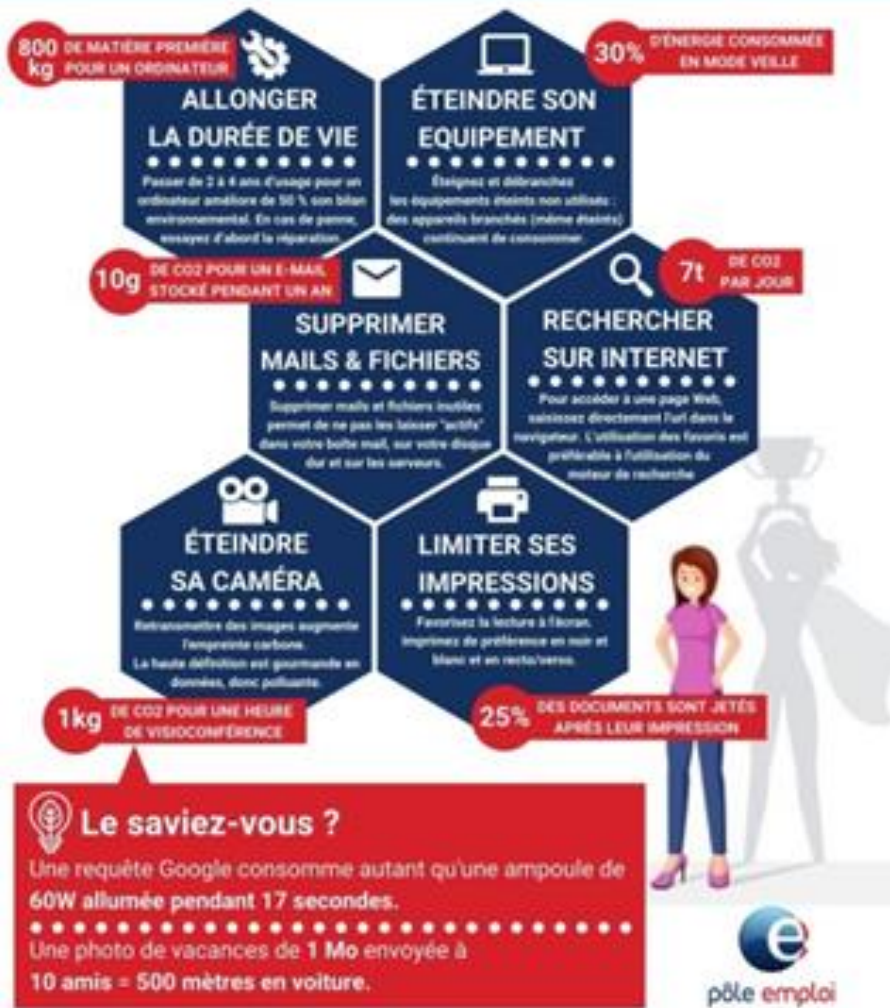
3
SUPPRIMER VOS EMAILS
VIDEZ LE DOSSIER "ÉLÉMENTS SUPPRIMÉS"

Supprimer également les **emails de votre corbeille** contribue à en réduire l'impact carbone.



NUMÉRIQUE RESPONSABLE

Les bonnes pratiques à adopter



Conseils et bonnes pratiques en vidéo

Retrouvez toutes ces bonnes pratiques et bien d'autres dans 2 vidéos sur la gestion responsable de la messagerie.

« Et si on gérait mieux notre courrier électronique ? Volet 1 »



Découvrir le numérique responsable

Visionnez également les autres vidéos de la série « Numérique responsable : les éco-gestes informatiques » :

[Le numérique responsable, c'est quoi au juste ?](#)

[Comment gérer l'alimentation d'un ordinateur : veille, veille prolongée et arrêt.](#)

Et si on apprenait à mieux naviguer sur internet ? [volet 1](#), [volet 2](#) et [volet 3](#).

[Et si on streamait de manière plus raisonnée ?](#)

[L'usage éclairé de la téléconférence.](#)

BILAN DE L'OPÉRATION

POUR LA RÉUNION : 17 AGENCES PARTICIPANTES !

T
1 682 988
15/03

T
1 639 356
22/03

S
5 438
15/03
229

S
4 991 164
22/03

Total gain en
Megaoctets
490 697

Répertoires
T + V + S
7 121 217

Gain %
6,89%

Un franc succès au national :

- Bon portage politique de l'opération
- + de 3,5 Million de Mo de données supprimées !
- 3,4 % du total du contenu de nos serveurs ont été nettoyés soit 67 tonnes de CO2 émis en moins.
- Bonne prise de conscience interne de l'impact du numérique
- Changements de comportement engagés au quotidien ... et à continuer par un ménage numérique deux fois par an !