

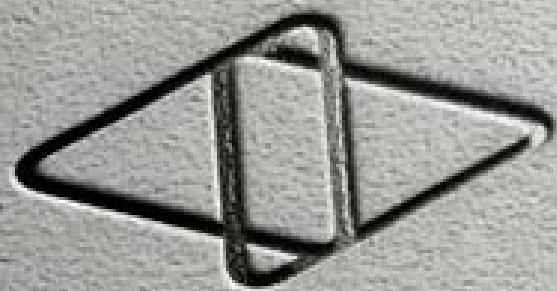
design week

atelier “le design et la mobilité”

Région Réunion
24 Octobre 2016

Patricia Bastard, directrice associée
Yellow Window





YELLOW WINDOW

QUI SOMMES NOUS?

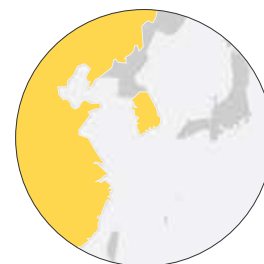


notre présence internationale

Yellow Window
(ex Enthoven Associates)
40 ans d'expérience
en **Europe & Asie**
à travers :

Notre maison mère
à **Anvers** (BE)
Nos filiales à **Paris** (FR)
& **Eindhoven** (NL)

Nos présences
commerciales
à **Séoul** (KR), **Pékin** (CN)
& **Bangkok** (Th).



notre équipe



Nous offrons à nos clients
le savoir-faire d'une équipe
multi-compétences,
multi-cultures,
multi-talents.

20 personnes :

- **designers produit**
- **designers de service/UX**
- **architecte**
- **consultants en sciences sociales**

Une équipe répartie
entre Paris et Anvers.

notre vision

Nous accompagnons les **acteurs privés et publics du secteur de la mobilité** dans l'optimisation, la différenciation et l'innovation de leurs produits et services.

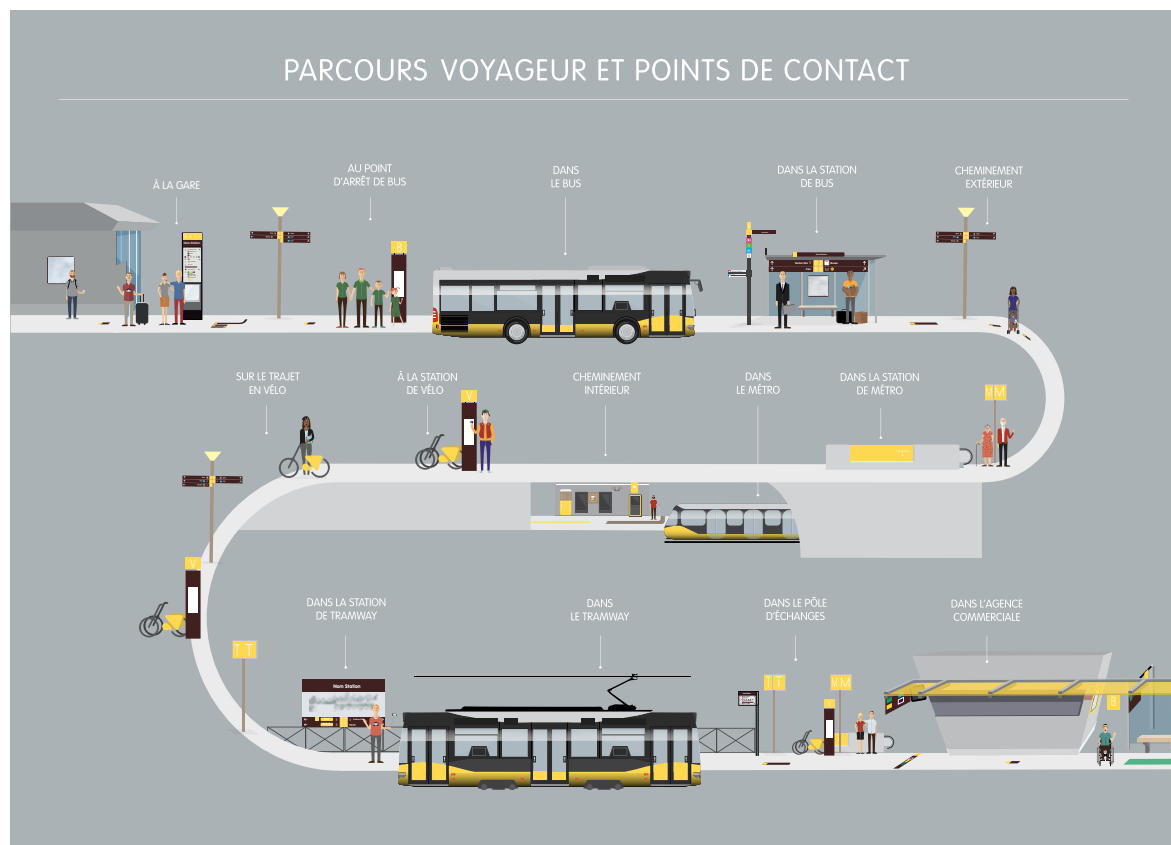
● **NOTRE CONVICTION**
est que le design est créateur d'avantages compétitifs.

● **NOTRE VOLONTÉ**
est de toujours mettre l'utilisateur et son expérience au centre de nos méthodes d'analyse et de créativité.

● **NOTRE AMBITION**
est de créer une valeur ajoutée pour l'ensemble des parties- prenantes.

● **NOTRE ENGAGEMENT**
est de concevoir des solutions éco-éfficientes, économiquement maîtrisées (*Design to Cost*) et d'accompagner leur industrialisation ou déploiement.

notre approche



● **NOTRE MÉTHODOLOGIE** est de construire **une expérience utilisateur** pour augmenter la satisfaction client dans l'utilisation des transports urbains, ferroviaires et aériens.

● **NOTRE MÉTHODOLOGIE** est de couvrir le champs complet de l'interaction entre le service de transport et le client/voyageur en traitant l'ensemble des **points de contact** dans un **parcours porte à porte**.

notre expertise

NOTRE APPORT

est de savoir conjuguer l'**identité de marque** ou **de territoire** à la dimension **usage** et le traduire en solutions de **design industriel**.

NOTRE APPORT

est d'offrir une créativité et une expertise dans **un large champ de disciplines du design**.

**DESIGN
TRANSPORT**

**DESIGN
PRODUIT**

**DESIGN
ESPACE**

**DESIGN
INFORMATION**

**DESIGN
DE SERVICE**

nos clients

DESIGN TRANSPORT



Autorités organisatrices

SMT ARTOIS-GOHELLE (FR)
STIF (Syndicat Transport Ile-de-France) (FR)
TAM (Agglomération Montpellier) (FR)

Opérateurs transport

AIR FRANCE (FR)
CATHAY PACIFIC (HK)
DE LIJN (BE)
EUROSTAR (UK-FR)
KEOLIS (FR)
MIVB/STIB (BE)
NS (NL)
RET (NL)
SNCF (FR)
THALYS (FR-BE)
TRANSDEV (FR)

Fabricants véhicules

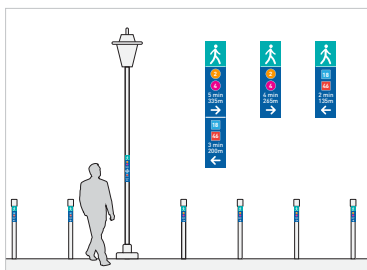
ALSTOM (FR)
BOMBARDIER (FR-BE)
CNR - CSR (CN)
IVECO (FR)
GOLDEN DRAGON (CN)
OGHAP (IR)
POMA ((FR)
ROTEM (KR)
SIEMENS (DE)
TEMSA (TR)
YANGTSE BUS (CN)
VDL(NL)
ZHONGTONG BUS (CN)

Fabricants sièges et équipements

CLERPREM (IT)
COMPIN (FR)
FAINSA (ES)
STELIA AEROSPACE (FR)
STER (PL)
ZODIAC AEROSPACE (UK-FR)

nos clients

DESIGN D'ESPACE ET DESIGN D'INFORMATION



Opérateurs transport

DE LIJN (BE)
KEOLIS (FR)
RATP (FR)
STIB (BE)
TRANSDEV (FR)

Opérateur publicité outdoor

CLEAR CHANNEL (FR)

Banques - station essence

LH BANK (TH)
KBC (BE)
POST (BE)
Q8 EASY (BE)

Fabricants mobilier urbain et équipements

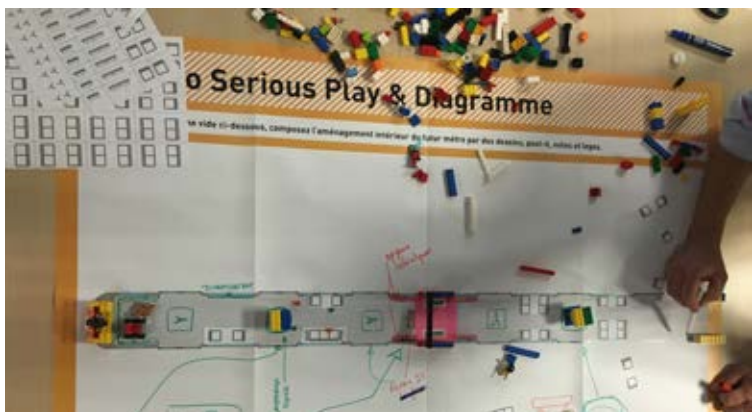
AMANO (BE-JPN)
BARCO (BE)
FAIVELEY (FR)
PISONI (FR)
SCHREDER (BE)

Infrastructure

RTE (FR)
VINCI (FR)

nos clients

DESIGN DE SERVICE



Transport - mobilité

AAL (Ambiant Assisted Living) (EU)
AIR FRANCE - VEOLIA TRANSPORT (FR)
ALSTOM - SNCF (FR)
RATP (FR)

Services publics et sociaux

COMMISSION EUROPÉENNE (EU)
COMMUNE DE RIJKEVORSEL (BE)
CPAS (Centre Public d'Aide Sociale de la ville de Gand) (BE)
DGCS (Ministère des Affaires Sociales et de la Santé) (FR)
DGE (Ministère de l'Economie, de l'Industrie et du numérique) (FR)
ZORGBEDRIJFT (Centre d'aide et de soins de la ville d'Anvers) (BE)
WVG (Association des communes de Flandres) (BE)

Industrie alimentaire

PURATOS (BE)

Banques

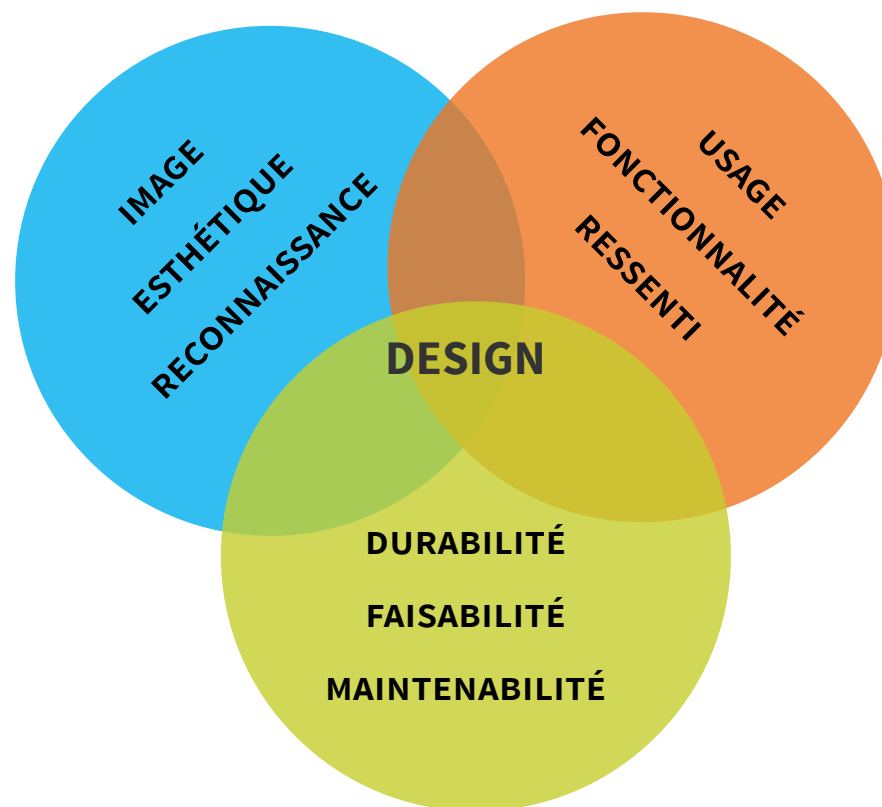
KBC (BE)

QUELLE VALEUR AJOUTÉE PAR LE DESIGN?

—

rôle du design

LE DESIGN EST AU CARREFOUR DE TROIS AMBITIONS



Source :
« Why design matters for transit ? »
(APTA 2011)

<http://www.apta.com/resources/standards/Documents/APTA%20SUDS-UD-RP-003-11.pdf>

design transport

FABRIQUER DU DISCOURS ET CONTRIBUER À LA COHÉRENCE D'IMAGE DE MARQUE DU TERRITOIRE



TRANSDEV

**navette et mobilier parking
Mont-Saint-Michel**

*prix de design :
Janus de la Cité 2012
Etoile de l'Observateur 2013*

2008 - 2012

design d'espace et mobilier urbain

FABRIQUER DU DISCOURS ET CONTRIBUER À LA COHÉRENCE D'IMAGE DE MARQUE DU TERRITOIRE



TRANSDEV

**navette et mobilier parking
Mont-Saint-Michel**

*prix de design :
Janus de la Cité 2012
Etoile de l'Observateur 2013*

2008 - 2012

design transport

FABRIQUER DU DISCOURS ET CONTRIBUER À LA COHÉRENCE D'IMAGE DE MARQUE DU TERRITOIRE



BOMBARDIER

**tramway (base flexity)
Bruxelles**

*prix de design :
Design Vlaanderen (B)
Henry Van De Velde label 2007
Design at work (B) 2008*

2006

design transport

FABRIQUER DU DISCOURS ET CONTRIBUER À LA COHÉRENCE D'IMAGE DE MARQUE DU TERRITOIRE



STIF

**train Régio 2N
SNCF/BOMBARDIER**



STIF

**métro MP14
RATP/ALSTOM**

design transport

REFLÉTER L'ADN DE LA MARQUE



AIR FRANCE

suite “La Première”

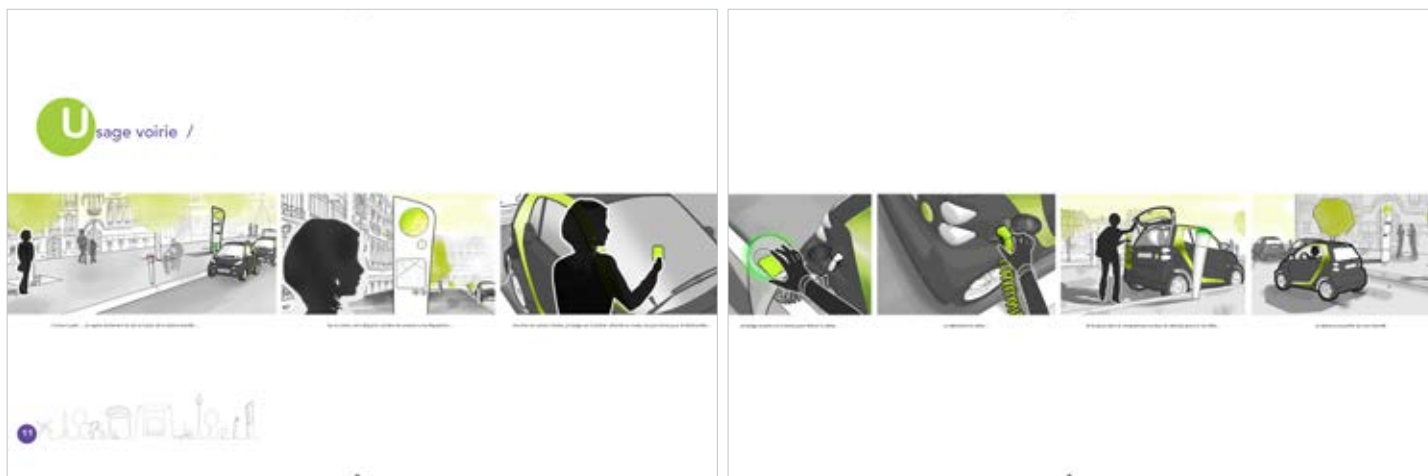
B 777-300

Appel d'offre remporté par B/E Aerospace sur base d'un produit existant re-customisé par son designer.

2011

design d'espace et mobilier urbain

CRÉER DES SOLUTIONS ORIENTÉES EXPÉRIENCE UTILISATEUR



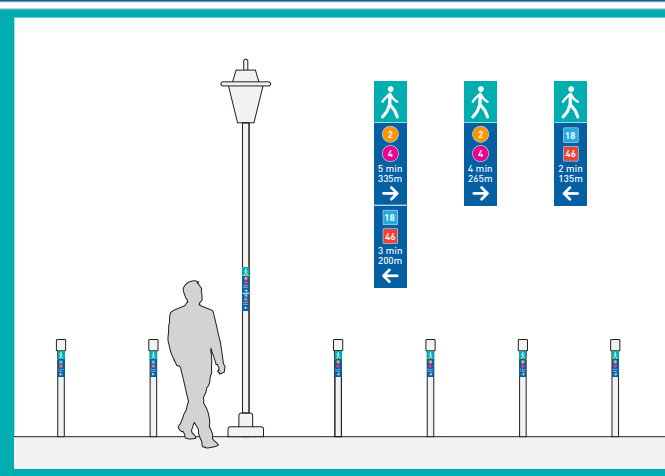
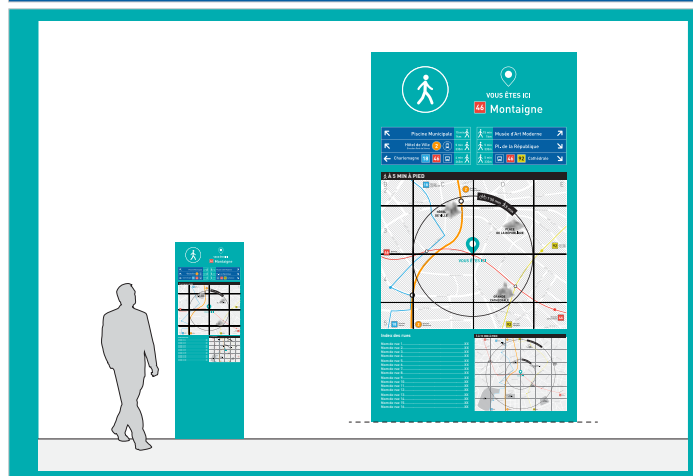
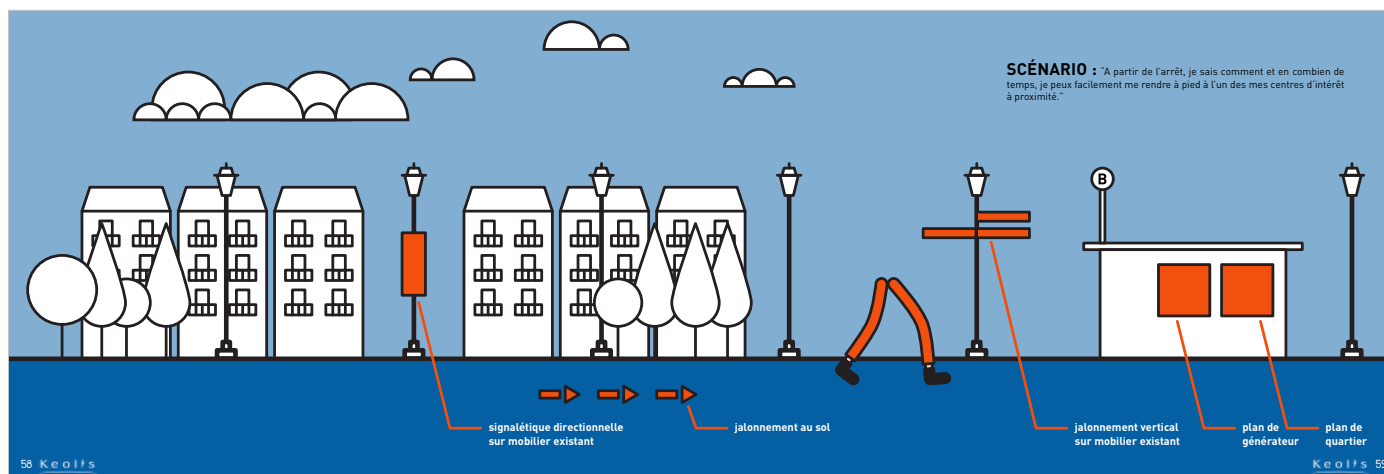
4 CITY (AVIS- RATP-SNCF - VINCI)

**assistance à la réponse à
l'appel d'offre d'Autolib'
Paris** (non remporté)

2010

design d'information

CRÉER DES SOLUTIONS ORIENTÉES EXPÉRIENCE UTILISATEUR



KEOLIS

boite à outils "marche à pied"

2015

design transport

OFFRIR UNE DEUXIÈME VIE AU MATÉRIEL ROULANT ET LIMITER LES INVESTISSEMENTS



TISSEO

**rénovation métro val 206
Toulouse**

2009

design transport

MAITRISER LES COÛTS PAR UNE DÉMARCHE DE “DESIGN TO COST”



STELIA AEROSPACE

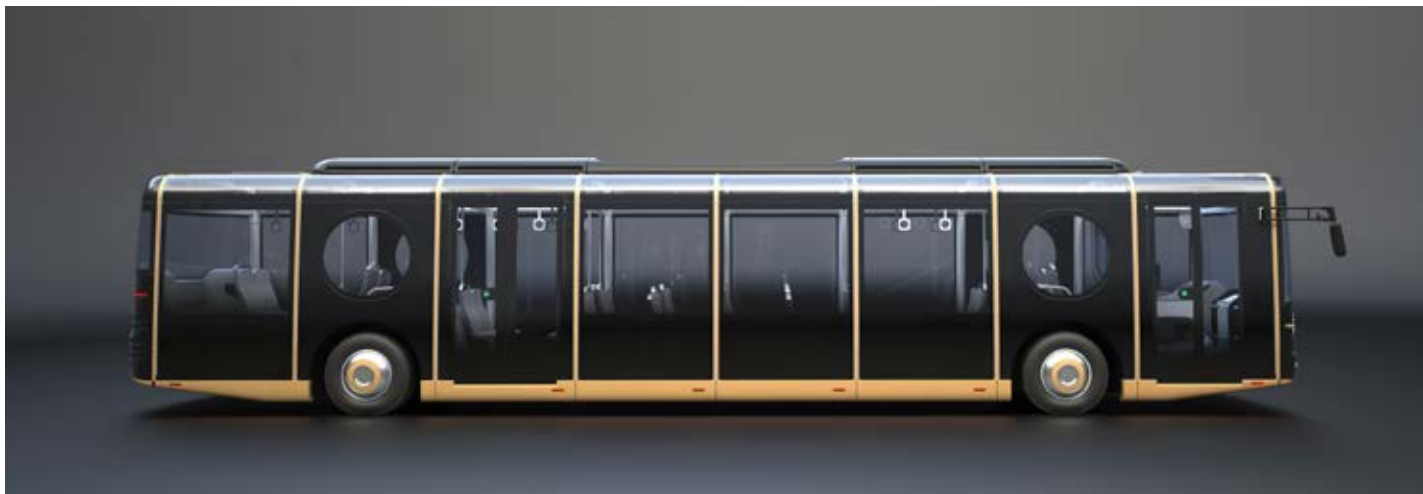
**COMET
siège business**

présenté au salon Aircraft Interiors 2015

2013 - 2014

design transport

ELABORER DES CONCEPTS INNOVANTS ET FORGER DES STRATÉGIES



YANGTSE BUS

bus urbain électrique (Chine)

prototype réalisé (confidentiel)

2013 - 2015

design transport

ELABORER DES CONCEPTS INNOVANTS ET FORGER DES STRATÉGIES



ZODIAC AEROSPACE

cabine first class “Halo”

*prix de design :
Crystal Cabin Award Finalist 2014
category: Industrial Design & Visionary Concepts*

2014

design transport

ELABORER DES CONCEPTS INNOVANTS ET FORGER DES STRATÉGIES



YSIN

(Your Suite In Nature)

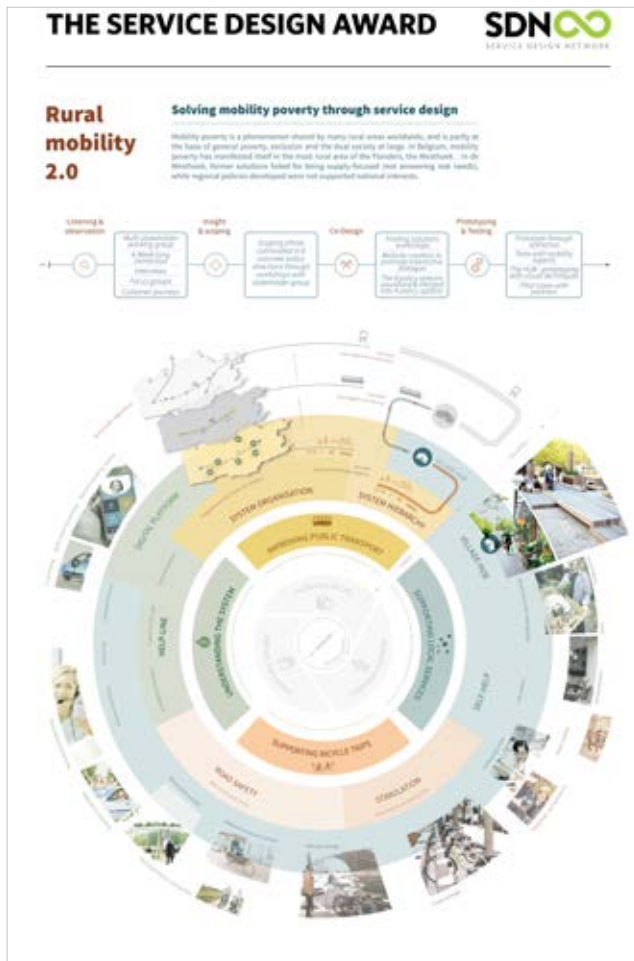
“Opera”

*prix de design :
Wall Paper Award (UK) 2010*

2010

design de service

ELABORER DES CONCEPTS INNOVANTS ET FORGER DES STRATÉGIES



DESIGN VLAANDEREN
(PARTENAIRES : POUVOIRS LOCAUX, AGENCE D'INNOVATION, CENTRE DE COMPÉTENCE AXÉ MODE BICYCLETTE, DE LIJN)

concept village hub

prix de design :
Service Design Award 2016

2015

design de service

RÉPONDRE AUX MODES DE VIE ET AUX SPÉCIFICITÉS CULTURELLES

1 st Flex – business rooms / use		1 st flex-zone use as in customer journey		2 nd Flex – family rooms		2 nd flex-zone use as in customer journey	
Downstairs, at the end of the corridor, a few meeting areas are located.	Virginia booked all seats to ensure privacy. There are partition walls and the table can be extended.	The meeting room is furnished with sofas, and special care is taken for its acoustic properties.	As the meeting room is located at the end of the corridor, there is no traffic of fellow passengers.	They take along one large suitcase and a few smaller cabin cases.	On board, they take their seats, sitting together at a table.	On the comfortable, couch-like seats, the small Henique can sit in between them.	A baby carrier with game and snacks is on board.
The executive does enjoy a quiet corner throughout the journey.	The team can prepare the presentation and discuss matters in all confidentiality. After their TAV journey, they can go straight to the meeting.	All connections and arrangements for different media are available.				After some time, the children want to discover the train and part of the family take a walk to the head car.	Some hand luggage is placed in the second locker at the station.
FLEX Examples part 1		ALSTOM SNCF		FLEX Train		ALSTOM SNCF	



A sala Flex

Uma sala FLEX oferece ainda durante a viagem, opção para comer, beber ou bater papo em um ambiente completamente descontraído dividido em uma área social, com amplos sofás, e uma área de serviços onde um longo balcão pode agrupar diversas pessoas.

ALSTOM/SNCF

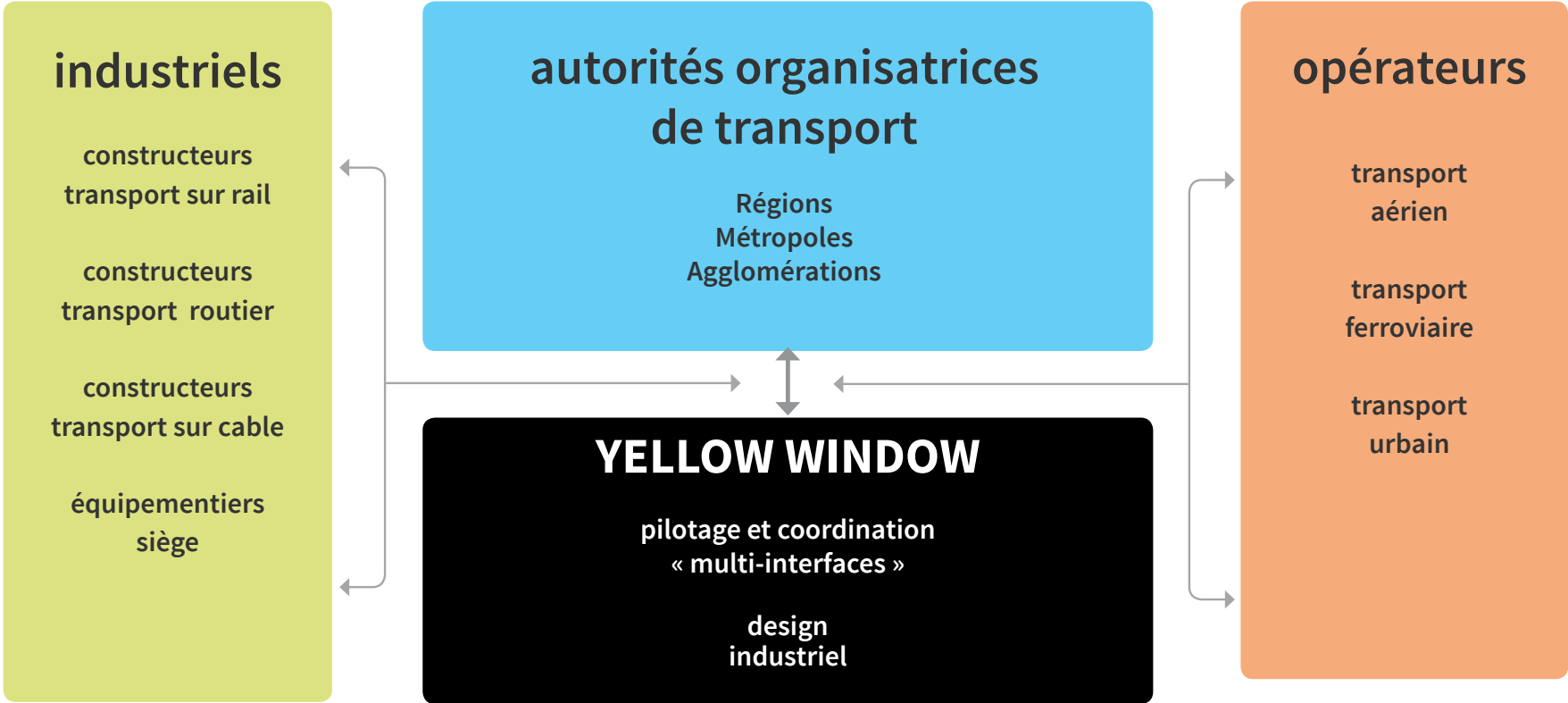
assistance à la réponse à l'appel d'offre TAV (Brésil)

en partenariat avec le designer brésilien Guto Indio da Costa

2013

QUELS ACTEURS ET QUEL PROCESS DESIGN?

acteurs



process

AUTORITÉ ORGANISATRICE DE TRANSPORT / ASSISTANCE À MAÎTRISE D'OUVRAGE DESIGN

LES FORMES: L'UNIVERS D'INSPIRATION

Simplicité
Intemporalité
Humain
Structuré
Modernité
Intuitivité

• 9

CHOIX DES COULEURS: L'UNIVERS D'INSPIRATION

Gaîté
Diversité
Fraîcheur
Vie
Ponctuation
Couleurs

• 16

CHOIX DE COULEURS: APPLICATION

Partie de cercle autorisée

La couleur est un élément déterminant dans l'appréciation d'un véhicule et pourtant complètement subjectif puisque variable selon les époques, les cultures, les gens.

Aussi, tout le champ chromatique pourra être utilisé pour répondre à la diversité francilienne mais seul un delta de luminosité pourra être utilisé afin de répondre aux contraintes des transporteurs liées à la maintenabilité et le vieillissement du matériel.

On visera à limiter la couleur, qui sera utilisée principalement sur les éléments en lien direct avec les voyageurs, les sièges et parties contrastées des barres de maintien ou sur les parois transversales des intercités pour scander l'espace.

Le seul élément de repère objectif dans la couleur est son référencement en numérisés, dont le le plus commun et le plus utilisé dans le monde industriel est le nuancierRAL. La particularité de ce nuancier est le fait que les couleurs y sont classées selon leur luminosité (L) et chroma (C).

Le paramètre de luminosité (L) permet au STIF de fixer les limites d'utilisation de la couleur.

Les luminosités comprises entre 20 et 50 pourront être appliquées.

Sources / Références:
<http://www.ral.fr/>

• 15

LES AMBIANCES LUMINEUSES: APPLICATION

1 Éclairage vers voûte, indirect:
Technologie LED
Puissance mini 150 Lux

2 Éclairage central, direct:
Technologie LED
Puissance maxi 150 Lux

3 Éclairage sous sièges:
Technologie LED
Puissance mini 150 Lux

• 41

STIF

stratégie, conception et conseil

Elaboration de guides de recommandations de design intérieur des véhicules franciliens recouvrant train, RER, métro, tram-train, tramway, bus et autocar.

Prestations de création, d'adaptation et de conseil relatives au design intérieur des véhicules en interface avec les exploitants (RATP et SNCF) et les constructeurs de matériels roulants.

2014 - 2016

process

AUTORITÉ ORGANISATRICE DE TRANSPORT / CONCOURS DESIGN



TAM

tramway Montpellier ligne 5

*Lauréat concours en partenariat avec l'artiste de street art Miss Tic.
Projet gelé*

Positionnement produit (identité urbaine...)

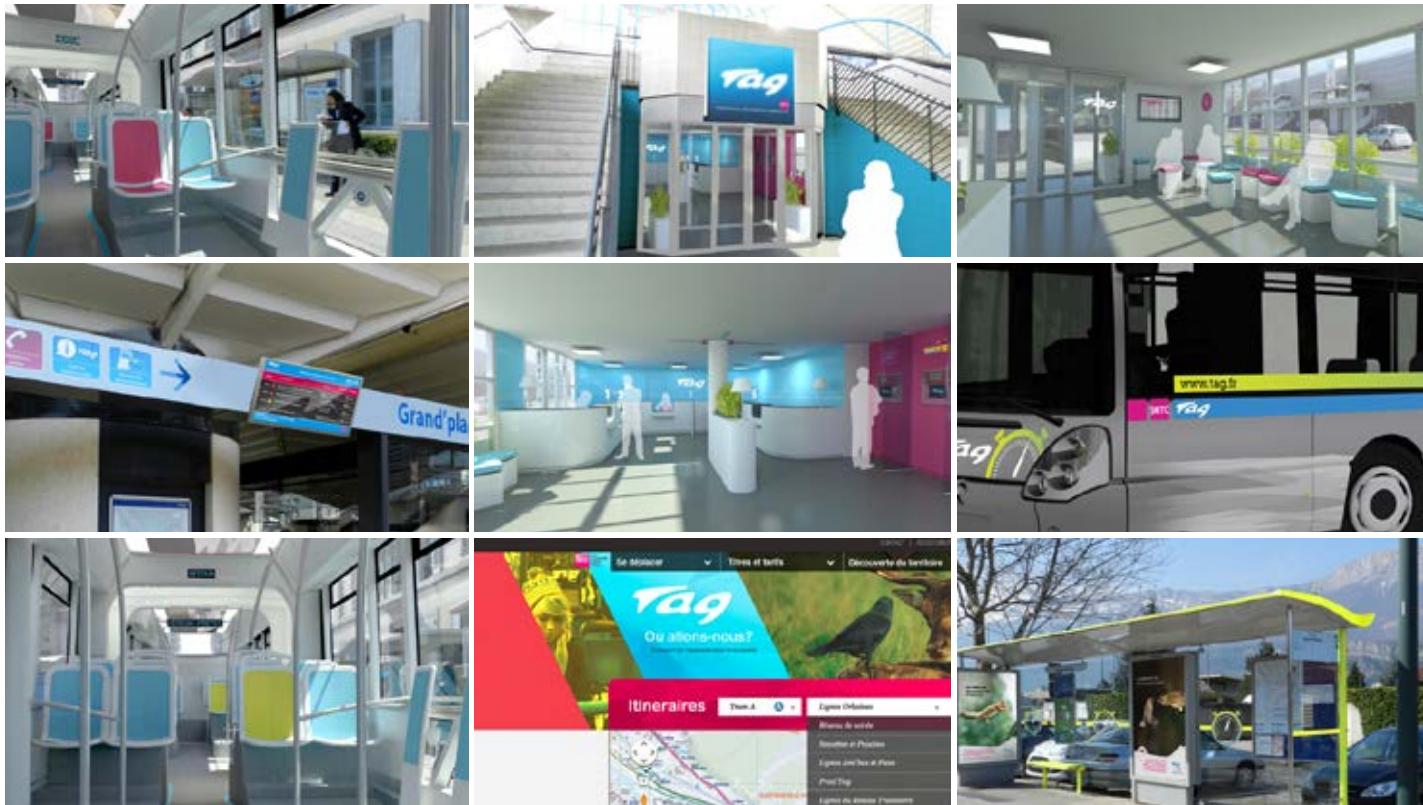
Concept design : carrosserie du bout avant, aménagement intérieur, couleurs & matières et livrée graphique.

2013



process

OPÉRATEUR DE TRANSPORT / DESIGN EN PHASE DE RÉPONSE AUX APPELS D'OFFRE (DSP)



KEOLIS

**assistance aux réponses
aux appel d'offre de Caen,
Grenoble, Lille, Orléans,
Metz, Rennes**

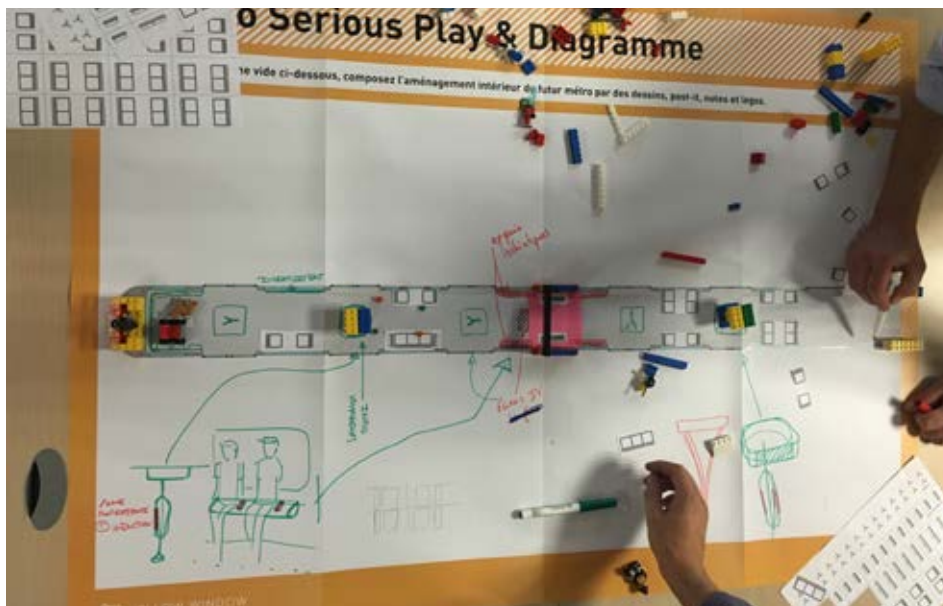
Concepts design déclinés sur l'ensemble de points de contact du réseau (station métro, station bus, livrées graphiques véhicules, agence commerciale, jalonnement piéton ...)

Design book argumentés pour les réponses de Keolis aux appels d'offre.

2011 - 2016

process

OPÉRATEUR DE TRANSPORT / DESIGN DE SERVICES POUR LA PRÉPARATION DES SPÉCIFICATIONS DE L'APPEL D'OFFRE



RATP

méto nouvelle génération MF XY

Ecoute et compréhension des besoins :
Observations ethnologiques en immersion
dans les espaces de transports et entretiens

Scénarios d'usages et cahier d'idées :
Ateliers de co-conception avec des parties-prenantes multi-métiers de la RATP.

Cahier de préconisations :
Orientations pour la conception design du matériel roulant

2016 (en cours)



process

CONSTRUCTEUR TRANSPORT SUR RAIL / DESIGN EN PHASES DE CONCEPTION PRODUIT ET RÉPONSE AUX APPELS D'OFFRE



SIEMENS

**plateforme “Avenio”
tramway Doha
tramway La Haye
tramway Munich**

Concept design extérieur et design intérieur de la plateforme Avenio.

Design détaillé (modèles 3D)

Accompagnement aux réponses aux appels d'offre et développement produit, incluant film d'animation, démonstrateur et suivi de réalisation de maquette échelle 1.

2011 - 2014

process

CONSTRUCTEUR TRANSPORT SUR RAIL / DESIGN EN PHASE DE RÉPONSE AUX APPELS D'OFFRE (PPP)



Consortium VLT Carioca
(ALSTOM, CCR, OTP, INVEPAR,
RIOPAR, BRT et RATP DEV)

tramway Rio

*en partenariat avec le designer brésilien
Guto Indio da Costa*

Positionnement produit (identité urbaine ...)

Concept design (base tramway Citadis) :
carrosserie du bout avant, aménagement
intérieur, couleurs & matières et livrée graphique.

2016

process

CONSTRUCTEUR DE TRANSPORT SUR RAIL / DESIGN EN PHASE DE MISE AU POINT INDUSTRIELLE



SIEMENS

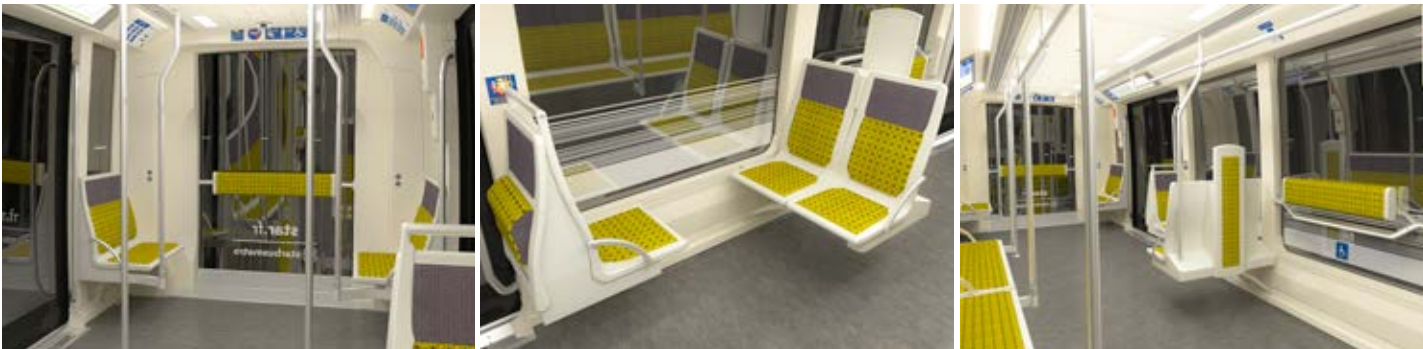
métro ligne b Rennes

Positionnement image

Concept design (base “CityVal”) :
couleurs & matières et livrée graphique

Présentation lors des réunions de la commis-
sion design.

2016



MERCI DE VOTRE ATTENTION



Patricia Bastard
directrice associée

patricia@yellowwindow.com
www.yellowwindow.com