

MATINÉE

Nexa

AGENCE RÉGIONALE DE DÉVELOPPEMENT
D'INVESTISSEMENT ET D'INNOVATION

LES FOCUS DE L'ECONOMIE ET DE L'ECOLOGIE

Bienvenue

VENDREDI 09 DECEMBRE 2022



Les labels environnementaux et RSE

Flora FONTAINE

Chargée de développement du label EFFICIENCE

Sandrino

RAMANITRATIVO

Référent RSE et Développement durable





UN LABEL RSE – QVT

Pour les entreprises réunionnaises



**PRÉFET
DE LA RÉGION
RÉUNION**

*Liberté
Égalité
Fraternité*

Direction
de l'économie, de l'emploi,
du travail et des solidarités (DEETS)



**RÉPUBLIQUE
FRANÇAISE**

*Liberté
Égalité
Fraternité*





Un Label d'Excellence pour nos entreprises

- Accompagner les entreprises de la Réunion vers la voie de la RSE et les bonnes pratiques pour une meilleure attractivité et performance globale

Un Label fiable et spécifique aux enjeux du territoire

- La norme internationale ISO 26000 est notre référence
- La matrice de priorisation des 25 critères prend en compte les spécificités de notre territoire et des entreprises

Un Label Régional ambitieux, innovant et duplicable

- Un projet expérimental alliant des critères RSE et QVT avec des exigences pondérables, évaluables et des indicateurs de suivi

Un Label de progression multisectoriel

- Un modèle de labellisation bâti sur trois niveaux de progression avec des indicateurs adaptés quel que soit son cœur de métier

5 piliers répondant aux spécificités locales

Co-construit avec les
acteurs économiques de
d'île

Local et adapté à tout type
de structure

Prend pour socle l'ISO
26000



Qualité de vie
au travail



Attractivité et
ancrage territorial



Progrès
environnemental



Production et
consommation
durable



Gouvernance
et stratégie RSE



Un label adapté pour :

- Les entreprises de toutes tailles / tous secteur d'activité
- Les entreprises qui souhaitent mettre en place une démarche RSE
- Les entreprises qui souhaitent valider leurs actions RSE et aller plus loin

2 entreprises labélisées en 2022



AIR AUSTRAL



SICR
Des importateurs engagés

LES PARTENAIRES

Les membres du COPIL et de la Commission de labellisation



Direction
de l'économie, de l'emploi,
du travail et des solidarités (DEETS)



Les cabinets de conseil partenaires
L'organisme de certification / les auditeurs

Les organisations amies
Les structures labellisées

Notre accompagnement pour les structures



LE PACK EFFICIENCE

Pour accompagner leur démarche RSE, le Cluster GREEN propose aux entreprises et organisations de souscrire au pack RSE Efficience.

- Un accompagnement de 2 demi-journées effectué par le Cluster GREEN pour

COMPRENDRE:

- les enjeux et la finalité de la démarche EFFICIENCE
- Les piliers et critères de son référentiel
- Les modalités d'attribution du Label
- les attentes et le fonctionnement de l'écosystème du Label.

TRANSMETTRE

- les valeurs et la vision du Label
 - Faire partie d'une communauté visant l'excellence
- Disposer des éléments suivants:
 - **Un pré diagnostic** à valoriser dans vos communications
 - **Un kit de communication** (logo, référencement dans le nouvel annuaire en ligne...)

L'ACCOMPAGNEMENT EFFICIENCE

Pour accompagner leur démarche EFFICIENCE, les structures peuvent également se faire accompagner par les cabinets conseil partenaires du Label.

2 sociétés de conseils



Le centre de formation



LA LABELLISATION (EVALUATION)

Coût de la labellisation s/36 mois

Effectif de la structure	Evaluation	Nb jrs estimés	Total	960€/jr	Budget annuel
de 1 à 5	Initiale	1,5	2,25	2 160	720 €
	de Suivi	0,75			
de 6 à 10	Initiale	3	4,25	4 080	1 360 €
	de Suivi	1,25			
de 11 à 20	Initiale	3,5	4,75	4 560	1 520 €
	de Suivi	1,25			
de 21 à 50	Initiale	4	6	5 760	1 920 €
	de Suivi	2			
de 51 à 150	Initiale	5,0	7,5	7 200	2 400 €
	de Suivi	2,5			
de 151 à 299	Initiale	5,5	8,5	8 160	2 720 €
	de Suivi	3,0			
Plus de 300	Initiale	6,25	9,75	9 360	3 120 €
	de Suivi	3,5			



La prestation d'évaluation est réalisée par RUNCERT avec des auditeurs locaux. Cette prestation est à la charge de l'entreprise

Cluster GREEN

GROUPEMENT REGIONAL DES ENTREPRISES ENGAGES POUR L'ENVIRONNEMENT



Fiche signalétique

Création	Août 2011
Profil	Cluster de l'économie Economie Circulaire et RSE
Statut juridique	Association de loi 1901
Effectif	4 salariés
100 Adhérents	<ul style="list-style-type: none">• 2 institutions• 2 associations représentant 60 importateurs• 96 entreprises
Réseau national	Adhérent au PEXE, le réseau des Eco-entreprises françaises Green Cross France & Territoires

Vision, vocation, valeurs



Vision : une société qui se développe en conscience et en responsabilité



Vocation : Développer des synergies, des opportunités d'affaires autour de projets relevant du développement durable, notamment de l'économie circulaire.



Valeurs : Pluridisciplinarité, Complémentarité, Construire ensemble, Confiance

3 principaux axes d'animation

1

Le Réseau

Mise en relation, ateliers collectifs, rencontre adhérents

2

La Visibilité

Vidéos, réseaux sociaux, site internet

3

L'Effizienz

Sensibilisation, accompagnement, label

Autour des sujets :

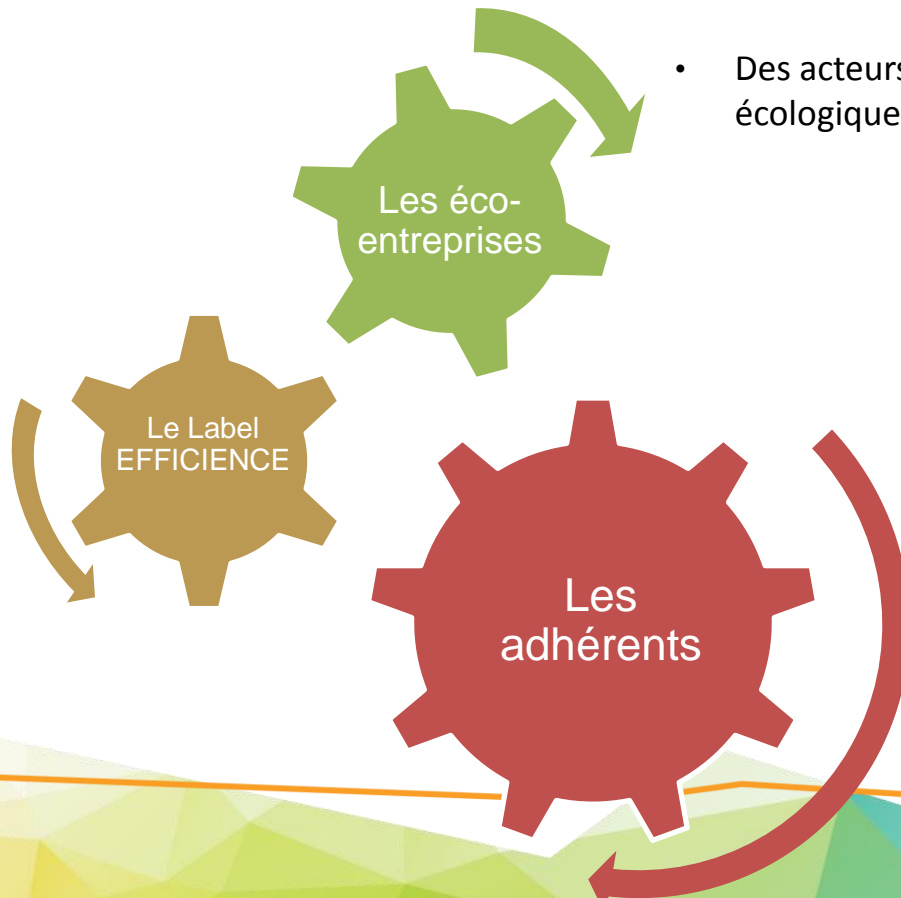
Economie
circulaire

RSE



Les Atouts de GREEN

- Un Label Péri répondant aux enjeux du territoire
- Un outil structurant au service des entreprises
- Des entreprises écoresponsables



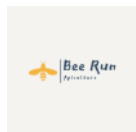
- Des acteurs de la transition écologique

- Un réseau efficient
- Sensibilité RSE et EC
- Bonnes pratiques DD



Diapositifs complémentaires si besoin

Une communauté d'entreprises engagées



20



Notre valeur ajoutée



Nos sujets d'animation

Economie circulaire

Pratiques des Producteurs

Comportements des consommateurs

Gestion des déchets

RSE

Qualité de vie travail

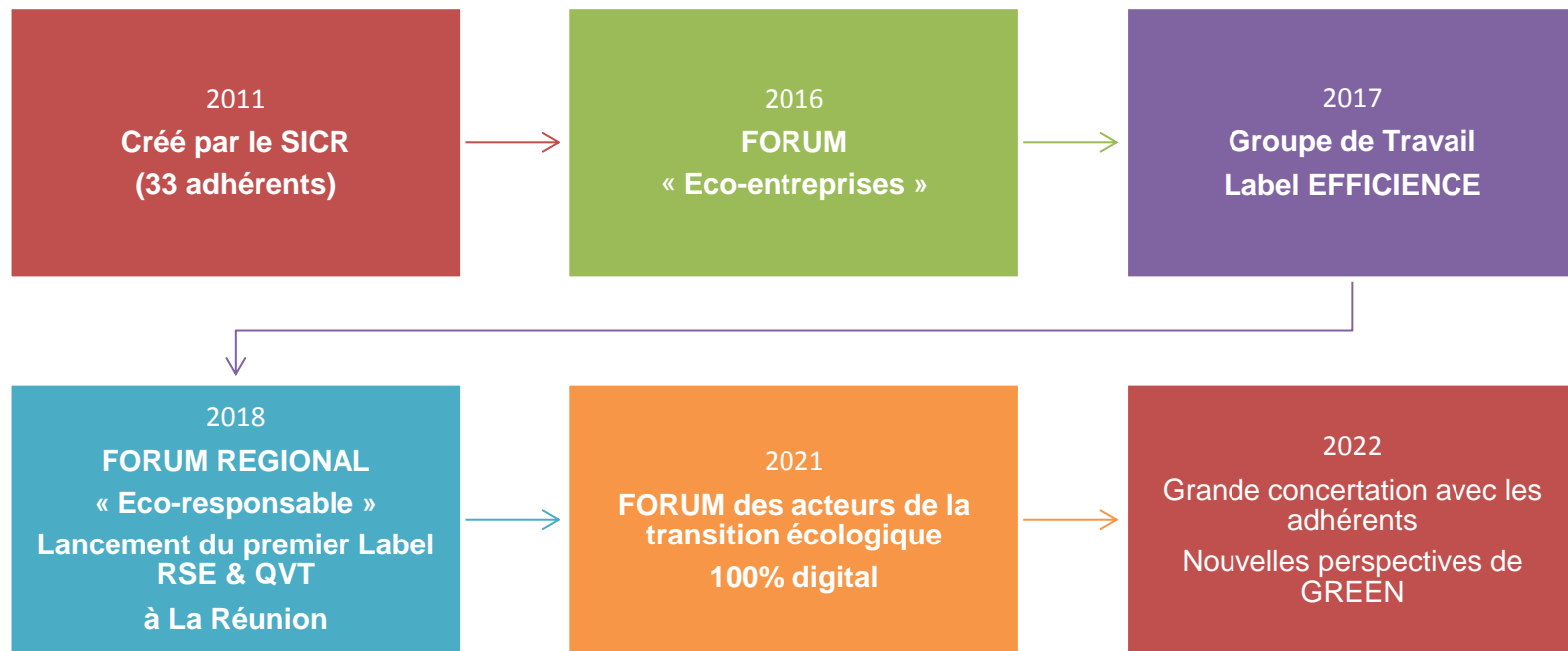
Attractivité et ancrage territorial

Progrès environnemental

Production et consommation durable

Gouvernance et stratégie RSE

Quelques dates importantes



L'équipe permanente

Directrice générale
Valérie CHOW - PING - MO



**Référent RSE et
Développement durable**
Sandrino RAMANITRATIVO



**Chargée de relation entreprise
et communication**
Stéphanie CAVALIE



**Chargée de
développement du label
EFFICIENCE**
Flora FONTAINE



Le Conseil d'Administration du Cluster Green :

- **Président**

Fabrice HANNI de *SICR*

- **Vice-Président**

Yannick BEREZAIE de *ISODOM*

- **Vice-Présidente**

Christiane ALBERT de *C, Albert Conseil*

- **Vice-Présidente**

Johnny LAW YEN de *SOLYVAL*

- **Secrétaire**

Cécile FILLON de Groupe *EXSEL*

- **Trésorier**

Marie Jo PAYET de *SYNERGIE PEI*





MATINÉE

Nexa

AGENCE RÉGIONALE DE DÉVELOPPEMENT
D'INVESTISSEMENT ET D'INNOVATION

LES FOCUS DE L'ECONOMIE ET DE L'ECOLOGIE

Merci pour votre participation!