

MATINÉE

Nexa

AGENCE RÉGIONALE DE DÉVELOPPEMENT
D'INVESTISSEMENT ET D'INNOVATION

LES FOCUS DE L'ECONOMIE ET DE L'ECOLOGIE

Bienvenue

VENDREDI 09 DECEMBRE 2022



Au programme

Introduction

- Offre des acteurs économiques –respecter et anticiper la réglementation- 2 Focus
- Demande et comportement des consommateurs, liens avec ses clients : les Labels – 1 Focus
- Gestion et recyclage des déchets – 1 Focus
- Ateliers en groupe
- BtoB individuels

L'anti-gaspillage en pratique

L'anti-gaspillage en pratique

Emilie GALLET

Chargée de mission économie circulaire et déchets

The logo for Phenix, featuring the word "Phenix" in a red, stylized font with horizontal lines under the 'P' and 'X'.

Présentation



Phenix

the No
Waste
LAB 

**Industriels :
quelles solutions
contre le gaspillage?**

Phenix

Phenix en chiffres



11000
clients



1500
Associations
partenaires

Phenix



2,5 millions
d'utilisateurs sur
notre appli



5
pays



200
collaborateurs

Notre impact :

120 000

repas sauvés
du gaspillage chaque jour

Phenix en chiffres



50
clients



60
Associations
partenaires

Phenix



80 000
d'utilisateurs sur
notre appli



6
collaborateurs

Notre impact :

2 500

repas sauvés
du gaspillage chaque jour
à Le Réunion

Le gaspillage alimentaire : De quoi parle-t-on ?

Gaspillage alimentaire = Toute nourriture destinée à la consommation humaine qui, à un endroit de la chaîne alimentaire est **perdue, jetée ou dégradée**

(Pacte National de lutte contre le gaspillage alimentaire, 2013)



12 à 20 Mds€/an:



le coût total
du gaspillage
alimentaire.

Le gaspillage est partout, nous aussi !

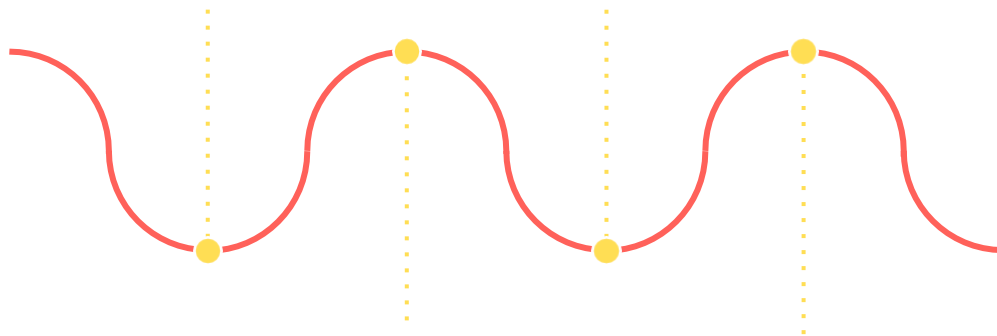


Industriels



Retailers

EN AMONT



EN AVANT

Grossistes

Consommateur
final



Le gaspillage, une réalité dans l'industrie PGC

21%

du gaspillage global
(phases de transformation,
transport et stockage)*

>0,5%

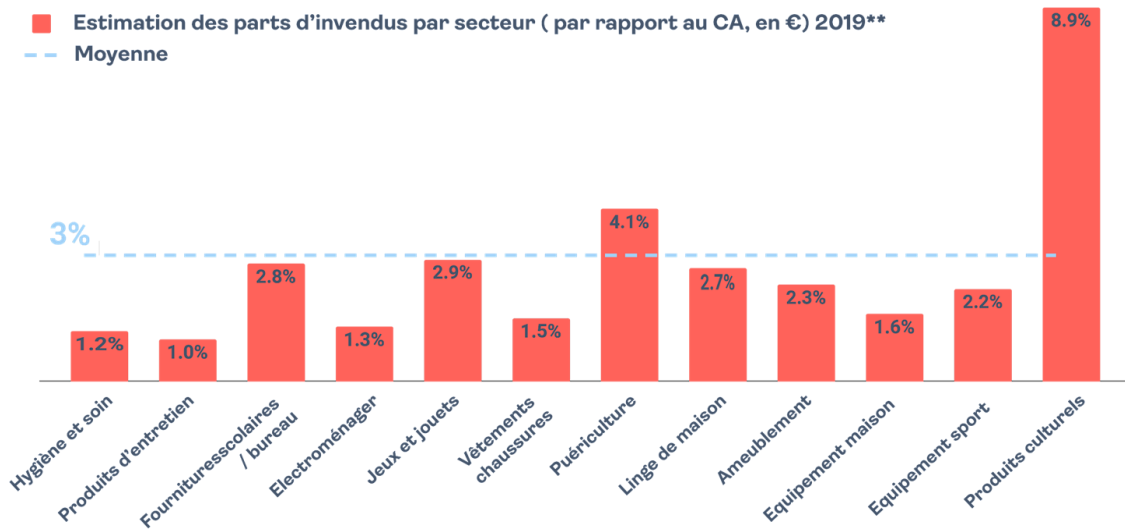
du CA d'un industriel

jusqu'à
10%

du résultat de
l'entreprise dans le
cadre d'une politique de
retours

**source Ademe « La chaîne du gaspillage : tous les acteurs sont concernés »*

Quantification des invendus non alimentaires



3% du CA des metteurs en marché

4,3 milliards d'euros de valeur marchande

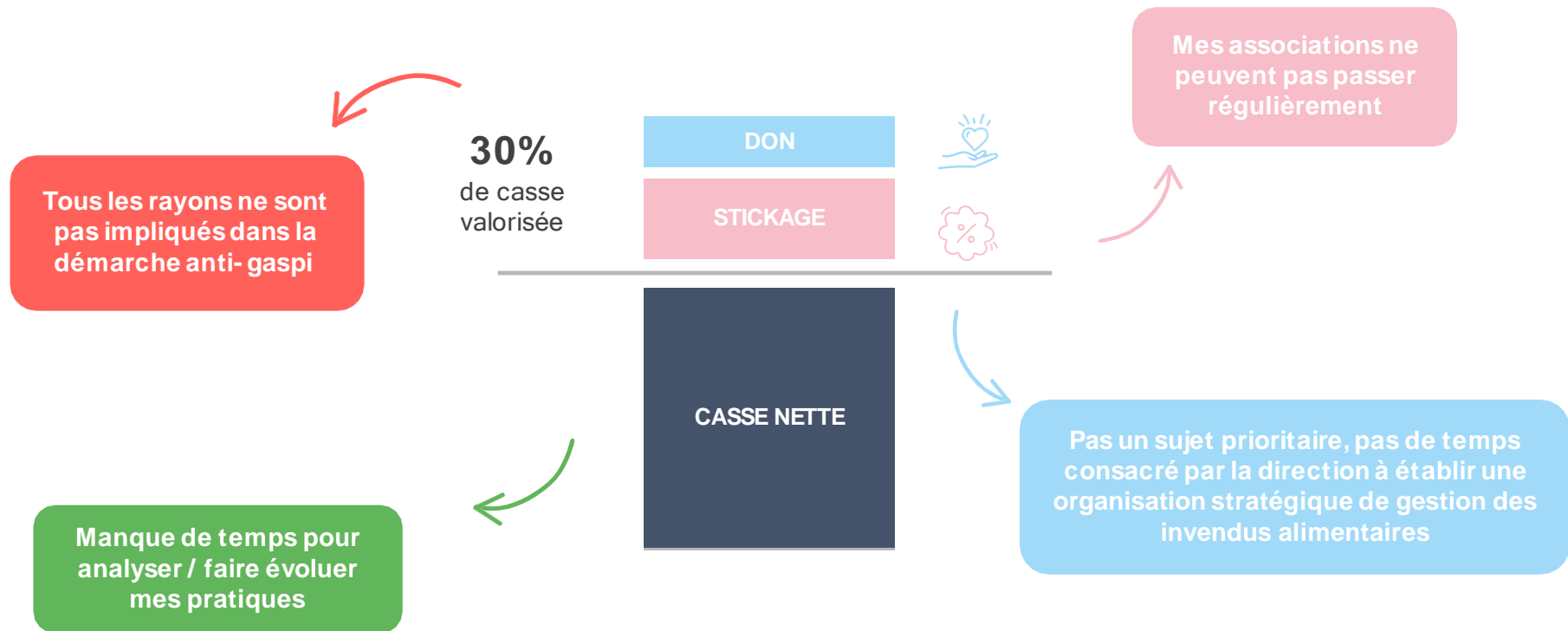
** Source: Enquête CREDOC 2020



Nos services en Grande Distribution

Les constats

En moyenne, un magasin de 50M à un taux de casse de 1,2% et revalorise 30% de sa casse



Phenix : une gestion complète et digitalisée de la chaîne de valeur de la casse



100%

Des produits en date courte repérés en rayon



Vente dates courtes :

Stickage : **50%**
Application : **5%**



Don :

30% de valorisation



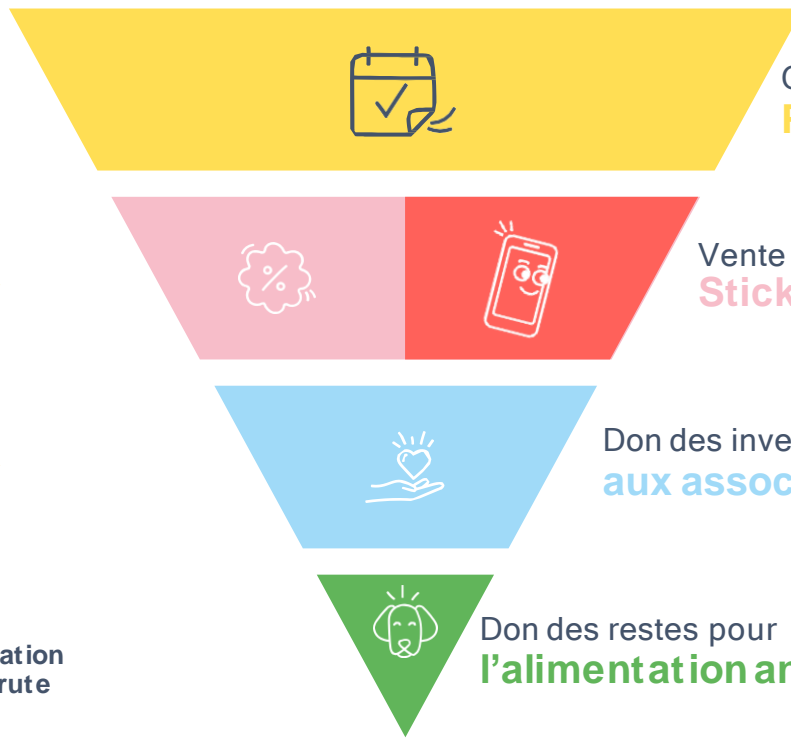
Alimentation animale :

Pas de valorisation mais réduction du coût des déchets

55%

85%

% valorisation casse brute



Contrôle dates
Phenix Date



Vente promotionnelle
Stickage | Application



Don des invendus
aux associations



Don des restes pour
l'alimentation animale

Notre proposition de valeur

GARANTIR LE REVENU FISCAL

- Garantie d'atteinte du plafond de don
- Don & facture phenix défiscalable à 60%

**0,5%
du CA**

DIMINUER LES COÛTS

- Réduction du waste : matières premières, co-produits, essais industriels, biodéchets
- 2 solutions: don & valorisation animale

1%

AUGMENTER L'EFFICACITÉ

- Digitalisation de tout le process de don et de valorisation animale

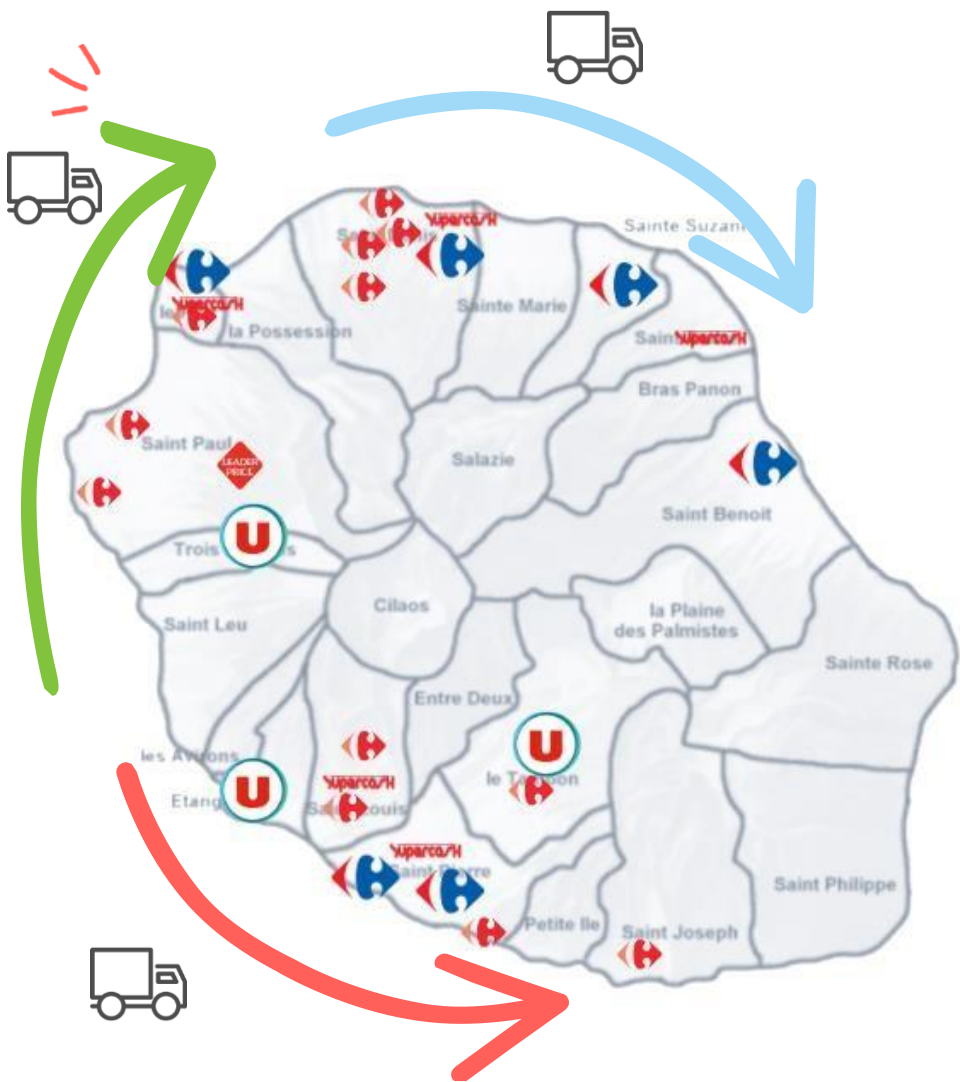
**0,5
ETP/BU**

RÉDUIRE LES RISQUES

- Traçabilité: réseau sécurisé de 1500 associations
- Conformité
- Ancrage local
- Marque employeur

100%

Mutualisation des transports des invendus



DONATEURS
Hypermarchés, industriels,
plateforme de distribution...



Surplus, invendus...
livrés
en camion frigorifique

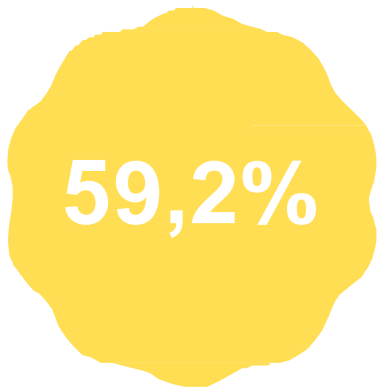


RÉCÉPTEURS
Associations, CCAS,
Épiceries Sociales...
+40 Partenaires associatifs



Nos partenaires

Les performances clients (2022)



Taux de revalo globale
moyen



Optimisation du don,



Économies réalisées sur les
coûts de biodéchets,



Le Label Anti-Gaspi

Un label national

- Issu de la loi AGECE, le [décret 2020-105](#) prévoit la création d'un label **visant à lutter contre le gaspillage alimentaire**.
- Construction du label **menée par le Ministère de la Transition écologique**, en réflexion avec les acteurs de la grande distribution, les représentants des métiers, les associations d'aide alimentaire, l'ADEME, les organismes certificateurs et autres acteurs.

POUR QUAND ? Sortie prévue en **Janvier 2023**.

POUR QUI ? La grande distribution, les métiers de bouche et les grossistes éligibles **en 2023**,
la restauration collective **en 2024**,
les autres acteurs de l'alimentation pour les **années suivantes**.



Objectif de la loi AGECE: **réduire de 50% le GA d'ici 2030**
Plus d'info sur le label sur [notre blog](#).





LE PÉRIMÈTRE DU LABEL

Le référentiel permet l'évaluation des solutions anti-gaspillage sur toute la vie du produit alimentaire : depuis son entrée jusqu'à sa sortie du point de vente. Le référentiel contrôle à la fois :



traçabilité, casse et déchet



depuis la relation fournisseurs à la gestion des stocks



du contrôle des dates aux ventes à prix réduits



du don à la valorisation en alimentation animale

Le référentiel récompense les points de vente **en constante amélioration** : critères échelonnés, certification graduée, étude de l'évolution et de l'innovation.

Merci



Emilie GALLET

emilie.g@wearephenix.com

06 92 68 20 67



www.wearephenix.com

**A vos
questions !**



MATINÉE

Nexa

AGENCE RÉGIONALE DE DÉVELOPPEMENT
D'INVESTISSEMENT ET D'INNOVATION

LES FOCUS DE L'ECONOMIE ET DE L'ECOLOGIE

Merci pour votre participation!



Annexes

OUR KEY PARTNERS

A wide variety of **iconic players** among our customers covering a wide spectrum of products

Retail



FMCG



Pierre Fabre



L'ORÉAL

MARS



OOH

Sysco



PRODUITS D'ÉPICERIE



SIGNORIZZA
PASSIONNEMENT PIZZA

classcroute



SR





Adoucir la vie des femmes dans le besoin



Préparation de kits à offrir pour Noël



Partenaires historiques, associations engagées auprès des femmes.



L'équivalent de
1 Million €

donné en 2021 à des
organisations qui
soutiennent les femmes

Unités Produits et Dons financiers, données Sephora Europe et Moyen Orient 2021



Sur la vague de don gérée
par Phenix en 2021

5 Associations
bénéficiaires

“

*Les produits ont fait beaucoup
d'heureuses avec la joie de
pouvoir se remaquiller pour
certaines et d'avoir accès à de
bons produits*

Leïla, Présidente d'Espoir de Femmes



MARS
Petcare

A Better 
World For Pets

Répondre à l'urgence
alimentaire ...

Avril 2020
début du partenariat
avec Phenix



Les associations historiques
conservées

De nouvelles associations
du réseau Phenix
intégrées



Phenix



16

Vagues de dons

(incluant les vagues pour les hôpitaux)

90

**Associations et hôpitaux
récepteurs**

139

Camions complets

3 343 équivalent palettes

1016 tonnes

4 901 124 bouteilles données

1977 510 €

Dons (PA HT)

3 000

tonnes eq TCO2

Période

janvier 2020

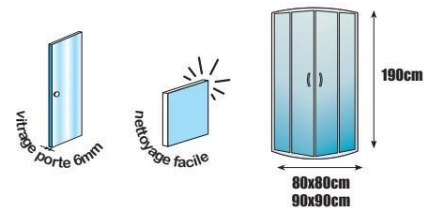
septembre 2021



Engagement dans la gestion des déchets



Matériaux de rénovation de l'habitat,
cuisine, éclairage, quincaillerie...



Impact de la crise sanitaire



130 324 €

Valeur HT
du don en stock

21 collectes en 2021



14

Associations
bénéficiaires

Entraide
Majolane



21

Collectes



11

Magasins donateurs
(dont la plateforme logistique de Brézins)