

Panorama des industries agroalimentaires 2014

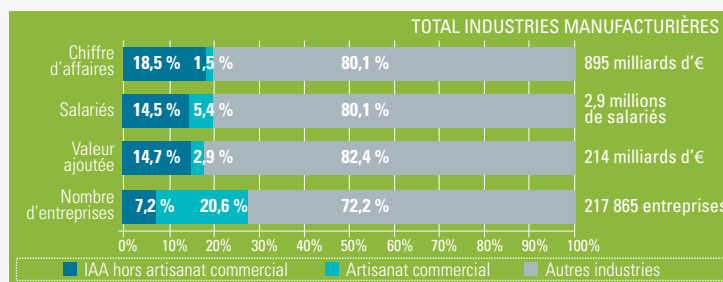
Les données clés

✓ **425 640** salariés et **165 milliards d'euros** de chiffre d'affaires

✓ **584 963** salariés et **178 milliards d'euros** de chiffre d'affaires **en incluant l'artisanat commercial** (charcuterie et boulangerie-pâtisserie).

Source : Insee – Esane 2012, traitements ministère de l'agriculture, de l'agroalimentaire et de la forêt (MAAF) / Service de la statistique et de la prospective (SSP)

✓ Les IAA représentent **18,5 %** du chiffre d'affaires, **14,5 %** des salariés, **14,7 %** de la valeur ajoutée et **7,2 %** en nombre de **l'ensemble des industries manufacturières**.



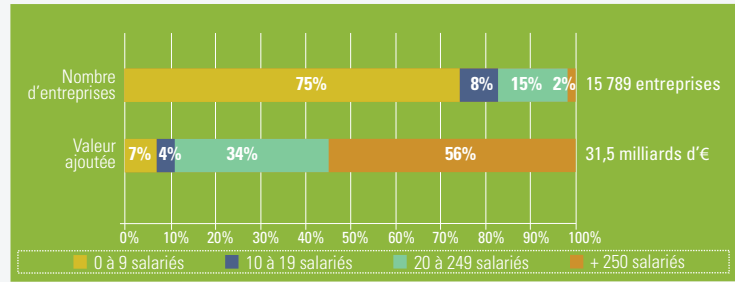
Source : Insee – Esane 2012, traitements MAAF/SSP

✓ Les industries de la viande et des produits laitiers représentent **37 %** du chiffre d'affaires et **41 %** de l'emploi des IAA.

Classes au sens Insee	Nombre d'unités légales	Salariés au 31/12		Chiffre d'affaires HT		Valeur ajoutée		EBE		Taux d'export
		Effectif	%	Millions d'euros	%	Millions d'euros	%	Millions d'euros	%	%
Valeur et en % des IAA hors artisanat commercial										
10.1 Industrie des viandes	2 604	111 623	26,2 %	33 839	20,5 %	5 235	16,6 %	487	4,8 %	11,4 %
10.2 Industrie du poisson	317	11 990	2,8 %	3 516	2,1 %	607	1,9 %	106	1,0 %	10,6 %
10.3 Industrie des fruits et légumes	1 235	23 315	5,5 %	7 681	4,7 %	1 543	4,9 %	391	3,9 %	18,2 %
10.4 Industrie des corps gras	225	3 758	0,9 %	8 085	4,9 %	469	1,5 %	171	1,7 %	40,9 %
10.5 Industrie laitière	1 204	55 265	13,0 %	27 667	16,7 %	4 368	13,9 %	1 552	15,3 %	20,7 %
10.6 Travail des grains, fabrication de produits amylacés (farines, riz, amidon...)	488	14 406	3,4 %	7 412	4,5 %	1 345	4,3 %	388	3,8 %	44,6 %
10.7 Fabrication de produits de boulangerie-pâtisserie et de pâtes	1 813	55 940	13,1 %	10 624	6,4 %	2 602	8,3 %	501	4,9 %	14,4 %
10.8 Autres industries alimentaires	4 353	80 225	18,8 %	26 765	16,2 %	6 524	20,7 %	2 361	23,3 %	19,7 %
<i>dont fabrication de cacao, chocolat et de produits de confiserie</i>	1 452	23 994	5,6 %	1 452	0,9 %	1 452	4,6 %	1 452	14,3 %	100 %
10.9 Fabrication d'aliments pour animaux	432	18 218	4,3 %	12 963	7,8 %	1 645	5,2 %	557	5,5 %	15,4 %
Total division 10 Industrie alimentaire	12 671	374 740	88,0 %	138 552	83,9 %	24 339	77,2 %	6 515	64,3 %	19,3 %
Total division 11 Fabrication de boissons	3 117	50 900	12,0 %	26 637	16,1 %	7 179	22,8 %	3 620	35,7 %	30,5 %
<i>dont production de boissons alcooliques distillées (cognac, whisky etc...)</i>	671	8 208	1,9 %	4 976	3,0 %	1 657	5,3 %	1 089	10,7 %	54,3 %
<i>dont fabrication de vins effervescents (champagne, vins mousseux, crémants)</i>	417	7 608	1,8 %	5 246	3,2 %	1 604	5,1 %	1 068	10,5 %	48,6 %
<i>dont fabrication de vins (vinification)</i>	1 205	13 618	3,2 %	4 556	2,8 %	1 020	3,2 %	464	4,6 %	23,9 %
<i>dont industrie des eaux minérales et boissons rafraîchissantes</i>	365	15 717	3,7 %	8 237	5,0 %	1 808	5,7 %	523	5,2 %	13,7 %
Total IAA (divisions 10 et 11)	15 788	425 640	100 %	165 190	100 %	31 518	100 %	10 135	100 %	21,1 %

Source : Insee – Esane 2012, traitements MAAF/SSP (hors artisanat commercial)

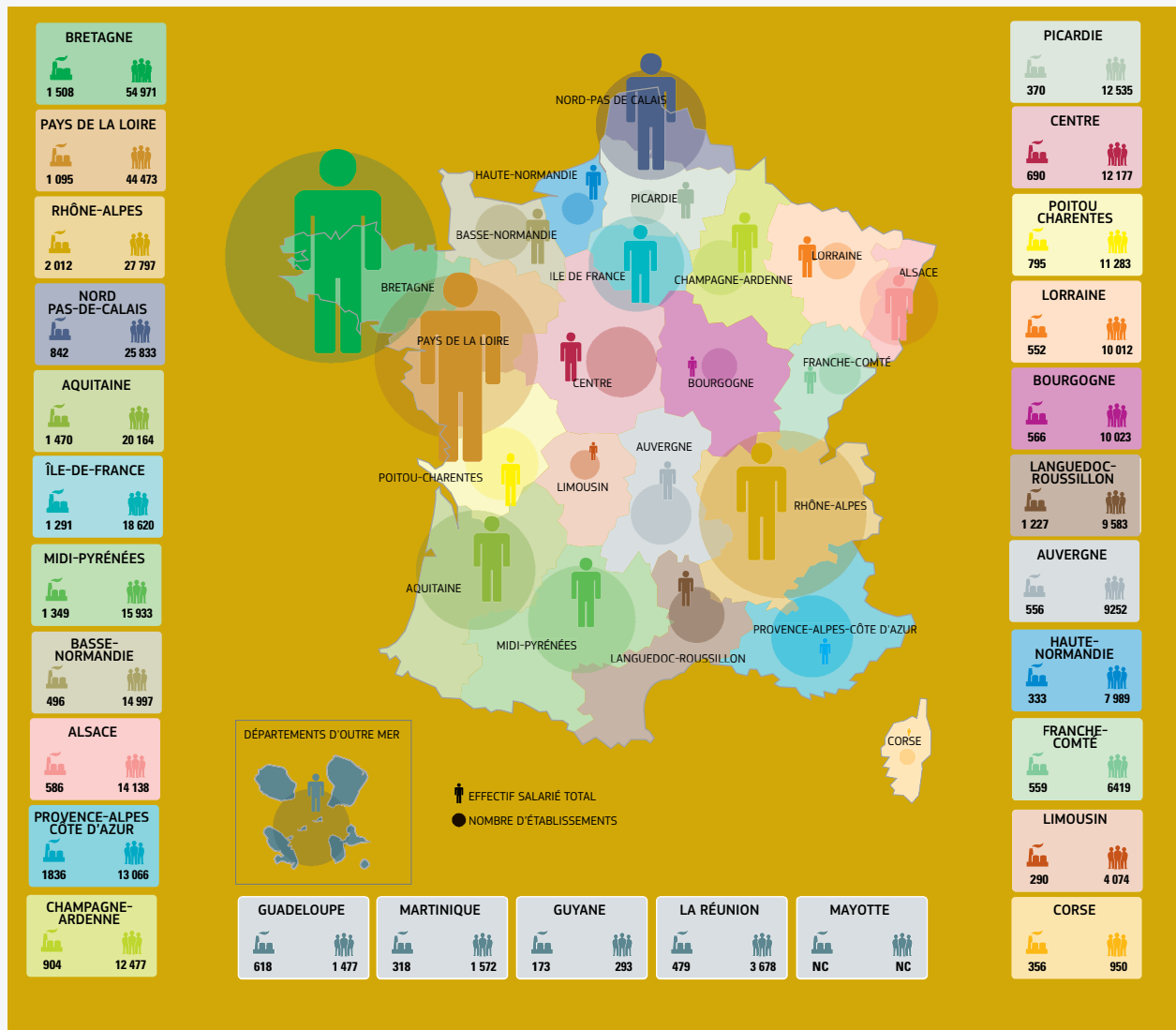
✓ Les IAA sont en majorité de très petites structures : les entreprises de **moins de 10 salariés** représentent **75%** du nombre total des IAA et **7%** de leur valeur ajoutée (hors artisanat commercial).



Source : Insee – Esane 2012, traitements MAAF/SSP

Emploi

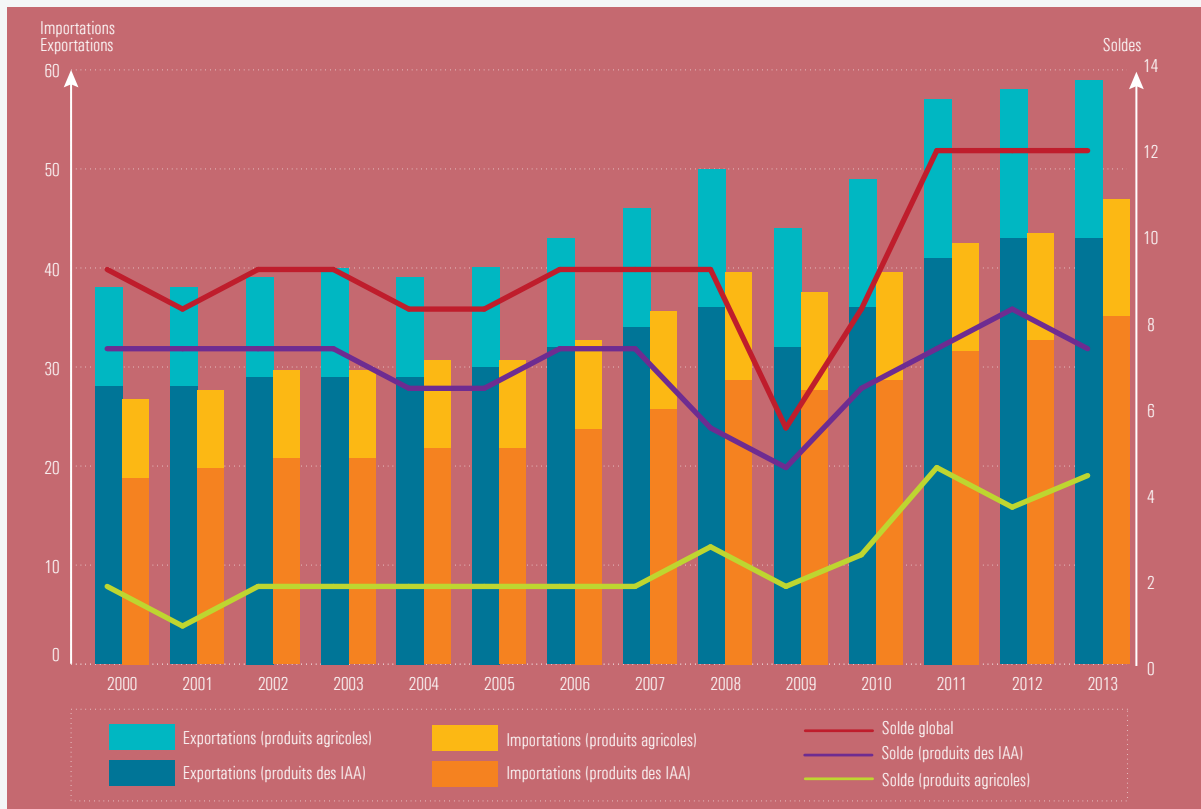
✓ **27%** des effectifs des IAA sont en Bretagne et Pays de la Loire.



Source : Insee – Esane, LIFI, Agreste SSP, 2012 (hors artisanat commercial)

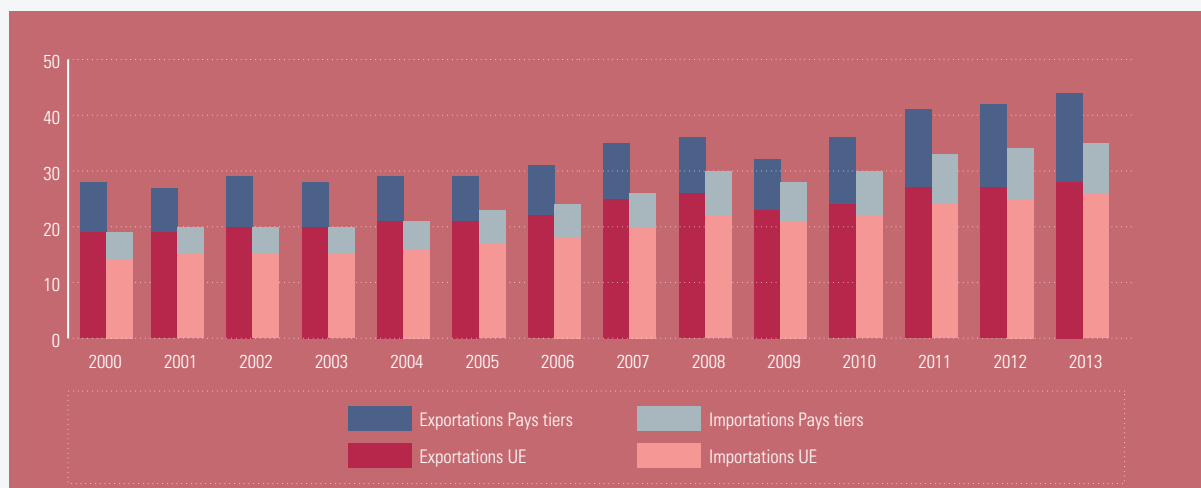
Les échanges commerciaux internationaux

✓ La balance commerciale des produits agricoles et agroalimentaires est **excédentaire**.



Source : Douanes / SSP

✓ Évolution des importations et exportations françaises des produits agroalimentaires avec les pays de l'UE et les pays tiers entre 2000 et 2013, en milliards d'euros : les échanges sont encore majoritairement réalisés avec les pays de l'Union européenne, qui représentent **63 %** de nos exportations...



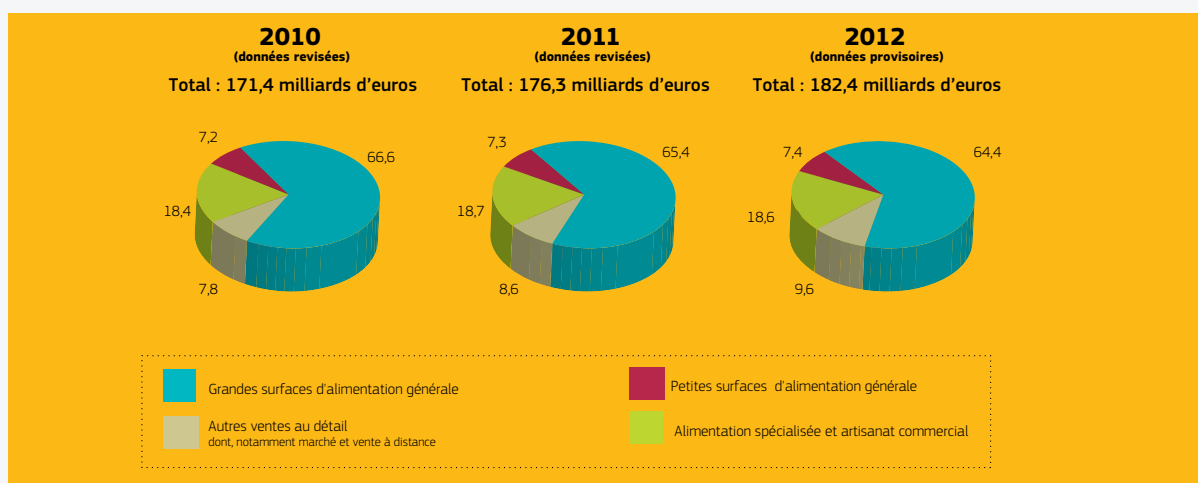
Source : Douanes / SSP

✓ ... mais les pays tiers représentent un véritable relais de croissance pour les IAA françaises, qui ont su tirer parti de la montée en puissance quantitative et qualitative de la consommation des pays émergents, notamment asiatiques. La France est devenue le **1^{er} exportateur extracommunautaire** des pays de l'UE, avec une **croissance de 10 %** par an entre 2009 et 2012. L'Hexagone réalise **30 %** des ventes européennes de boissons vers les pays tiers et **28 %** des ventes de céréales et de préparations à base de céréales.

Les dépenses d'alimentation

✓ Les dépenses d'alimentation : 13,8 % dans le budget des ménages

- Le poste alimentation représente, en 2012, **13,8%** du budget des ménages, derrière le poste "logement, chauffage, éclairage" (**25,9%**) et le poste transports (**14,1%**). Il représentait **21,5%** en 1959.
- Le **Pacte national de lutte contre le gaspillage alimentaire** a été lancé le 14 juin 2013. Il constitue un engagement des différents acteurs de la chaîne alimentaire à réduire de moitié le gaspillage d'ici à 2025. Le gaspillage alimentaire dans la consommation des ménages français représenterait **20 kg** de déchets par an et par personne dont **7 kg** de déchets alimentaires encore emballés auxquels s'ajoutent 2,3 millions de tonnes par an de nourriture gaspillée dans la distribution et 1,6 millions de tonnes dans la restauration.
- Les achats alimentaires s'élèvent à **182,4 milliards d'euros**, tous circuits de distribution confondus et les grandes surfaces d'alimentation générale représentent **64,4%** des parts de marchés.



Source : Insee, comptes du commerce - Insee - base 2005 (en % de la valeur TTC)

L'innovation

✓ Les axes de l'innovation agroalimentaire en 2013-2014

- Le plaisir avec notamment la recherche de nouvelles expériences gustatives et de variétés des sens : les recettes sucré-salé, le Brésil à l'honneur en 2014 avec de nombreuses recettes aux saveurs exotiques ;
- la santé, avec notamment le thème de la naturalité qui progresse fortement avec des recettes *clean label* ou la recherche d'ingrédients alternatifs aux additifs ; le végétal ou le flexitarisme (le végétarien à temps partiel pour réduire sa consommation de produits animaux) fait aussi son entrée avec notamment l'incorporation de protéines végétales dans des applications carnées (burgers riches en fibres) et le développement d'une offre « veggie » plus diversifiée (steak de légumes sans gluten riches en fibres) ;
- la praticité est une tendance en forte croissance poussée par des consommateurs toujours en quête de nouvelles fonctionnalités : recherche d'emballages toujours plus maniables/pratiques (flacon d'huile stop-gouttes par exemple) en prenant en compte l'éco-conception ainsi que l'augmentation de la durée de conservation. Le développement de kits de préparation est également plébiscité par les consommateurs ;
- L'éthique/authenticité est un courant d'innovation en progression : la recherche de sens et d'authenticité avec par exemple la promotion de produits locaux rencontre de plus en plus de consommateurs attentifs à la qualité de leur produit.

Source : LSA - n° 2312-27 mars 2014

Pour en savoir plus, consultez le panorama des IAA 2014

Les enjeux, les fiches sectorielles et les fiches régionales sont disponibles sur <http://agriculture.gouv.fr/Le-panorama-des-IAA>